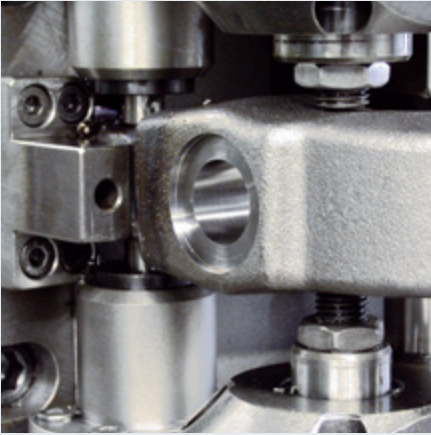


it

L'ORIGINALE

Attrezzi per professionisti
L'ORIGINALE
Made in Germany



Introduzione

Siamo lieti di poterVi consegnare il nostro nuovo catalogo e presentarVi sulle pagine seguenti la nostra Impresa, i nostri prodotti, i nostri servizi.

Particolare attenzione è rivolta al prodotto fondamentale, la morsa HEUER. Nel 1925 l'inventore, Josef Heuer, fece registrare il brevetto per la sua intuizione di costruire morse parallele da banco in acciaio forgiato con doppia guida prismatica.

Fedeli al motto „Soltanto chi ha storia alle spalle, può narrarne“, alla fine del catalogo abbiamo riassunta la storia del

successo, dagli inizi fino ad oggi, della morsa HEUER, rinomata in tutto il mondo. Un buon prodotto da solo non è sufficiente. Per questa ragione continuiamo a sviluppare, accanto alla morsa da banco ed accessori, tutti gli altri settori dell'impresa nel medesimo modo duraturo.

Tecnica innovativa, processi di lavoro ottimali e personale altamente qualificate formano la base per una produzione ottimale in casa Brockhaus Heuer.

Consegna pronta (nella regola 48 ore dopo ricevimento dell'ordine) nonchè assistenza personalizzata prestata da

collaboratori esterni e dal nostro competente team di produzione appartengono al nostro standard come l'elevata e costante qualità dei prodotti. LasciateVi convincere dalle nostre prestazioni e sfidateci.

Sfogliando le pagine seguenti troverete informazioni sui nostri prodotti e standard che hanno fatto scuola, in qualità, prestazioni ed affidabilità, su cui i nostri clienti confidano da anni.

Il Vostro team BROCKHAUS-HEUER

Storiografia dell'impresa	4
La qualità HEUER	6
Morsa HEUER	8
- dettagli	10
- con ganasce intercambiabili	12
HEUER Compact	14
HEUER compact in valigetta	16
Ganasce magnetiche HEUER	18
Set di ganasce protettive	20
Supporto per morse a 1 funzione HEUER Klapp	22
Supporto per morse a 2 funzioni HEUER Lift	24
HEUER Stand-Lift	26
Supporto per morse a 3 funzioni HEUER Klapp-Lift	28
Basi girevoli per morse HEUER	30
Dispositivo di fissaggio con vite a galletto HEUER	32
Morsetto girevole HEUER	34
Modulo HEUER a corsa corta	36
Storia della morsa	38
Decisione di acquisto sostenibile	42
Made in Germany	44
Su internet	46

UNA STORIA DI SUCCESSO

dal 1864

Friedrich Brockhaus fonda una „bottega-fabbrica“ per la costruzione di reti metalliche in ferro e ottone a Kückelheim.

Josef Heuer notifica e fa brevettare la realizzazione della morsa da banco.

Per la prima volta la morsa da banco „HEUER Front“ viene presentata alla Fiera di primavera di Lipsia.

Inserimento delle ganasce intercambiabili „Magnefix“.

Inizia la produzione del supporto „HEUER Klapp-Lift“.

Messa in funzione dell'impianto per la verniciatura con polveri.

1864 - 1874

1925 - 1927

1936 - 1957

1969 - 1974

1980 - 1996

2002 - 2005

E' l'anno della fondazione della fucina di stampaggio in Oesterau.

Ha inizio la produzione di morse da banco sistema HEUER. Grande successo alla presentazione In occasione della Fiera d'autunno in Lipsia.

Modifica della costruzione delle basi girevoli per la morsa HEUER.

Inizio della produzione del supporto orientabile ed elevabile per morse da banco „HEUER Lift“.

Riorganizzazione della fabbricazione delle morse da banco su centri di lavorazione, saldatrici e rettificatrici robotizzate.

Fondazione della Brockhaus HEUER GmbH.



Introduzione di ulteriori centri di elaborazione guidati da robot.

Ampliamento della gamma di prodotti grazie a "HEUER Compact".

Ampliamento del programma di prodotti con il morsetto girevole HEUER.

Investimento in una centrale di cogenerazione.

Ottimizzazione della morsa Klapp, Klapp-Lift e Compact.

2006 - 2007

2008 - 2010

2016 - 2017

2019 - 2020

2021 - 2022 →

Ampliamento della gamma di prodotti intorno al „Stand-Lift HEUER“.

Il sistema per le postazioni di montaggio pick@work è il primo al mondo nel suo genere e ottimizza le sequenze di processo aumentando il tasso di produzione.

Messa in funzione di un nuovo robot di saldatura.

Ampliamento della gamma di prodotti grazie a "HEUER Kurzhub-Modul".

Automazione della produzione di mandrini.

Conversione dell'impianto di aria compressa e di tempra utilizzando tecnologia all'avanguardia.





BROCKHAUS][HEUER
Qualitätssiegel
Prüf-Nr.: BHE.MA 10-00001

NOI VIVIAMO LA QUALITÀ

La massima esigenza di qualità nella produzione

Presso i nostri siti produttivi, noi ci affidiamo alla tecnica più moderna. Il ciclo di lavoro dinamico è soggetto ai controlli più rigidi in tutti gli ambiti produttivi. Nulla viene lasciato al caso. La precisione delle macchine e l'attitudine artigianale dei nostri dipendenti vi garantiscono la massima qualità dei nostri prodotti. L'inconfondibile Brockhaus Heuer.

Noi siamo naturalmente certificati per la nostra eccezionale produzione e la nostra concezione di imballaggi ecologici.

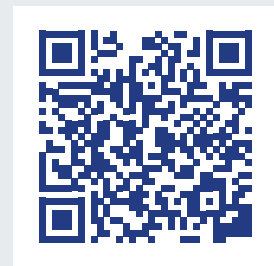
Da decenni, il marchio Brockhaus HEUER è sinonimo di massima qualità. E questo per una buona ragione. Infatti, noi siamo legati dalla nostra tradizione e dalla

nostra storia. Il nostro principio non può che essere di conseguenza: la migliore morsa a vite sul mercato è un prodotto Brockhaus HEUER.

Ecco perché voi ricevete da noi solo utensili di qualità certificata. Solo quando una morsa a vite è in grado di soddisfare i nostri standard di qualità può arrivare in distribuzione.

Il sigillo di qualità sui nostri prodotti attesta la certificata qualità Brockhaus HEUER. In modo che voi possiate affidarvi ciecamente al vostro utensile.

Oggi, domani e per tutta la vita.



Testimonianze



Gestione della qualità



L'ORIGINALE

Interamente in acciaio forgiato



Morsa HEUER

La morsa HEUER è un vero prodotto di qualità. Interamente in acciaio forgiato, garantita infrangibile. Grazie alle singole componenti di elevata qualità, convince nel complesso per la sua affidabilità, durata e precisione.

Le ganasce forgiate di serraggio, con alloggiamento per tubi - quest'ultime fucinate di serie in un unico pezzo - rendono la nostra ammiraglia talmente robusta da poter garantirne l'infrangibilità.

La sottile, ma resistente guida fucinata consente un serraggio di maggiore profondità.

La doppia guida prismatica interna è ben protetta contro danneggiamenti, infiltrazioni di polvere e detriti. Ampie ed unila-

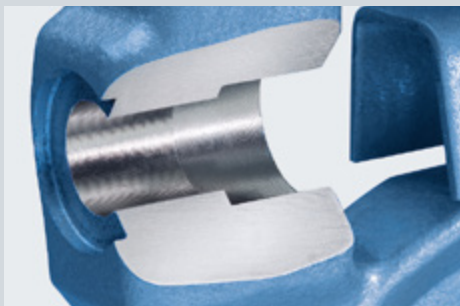
teralmente lavorate superfici di guida garantiscono una corsa dolce e di costante precisione, irrinunciabile per il preciso serraggio di pezzi delicati da lavorare.

Un altro vantaggio è il cuscinetto del mandrino di precisione protetto, il mandrino coperto e zincato con doppia filettatura trapezoidale rullata, così come la guida centrica facilmente regolabile. Questa costruzione è decisiva per l'alta precisione.

La costruzione del mandrino assicura anche una maggiore resistenza grazie alla formatura a freddo, una bassa rugosità superficiale sui fianchi del filetto e nel raggio di base e una ridotta sensibilità all'intaglio. Il mandrino è protetto contro la corrosione dalla zincatura galvanica.

Gli anelli di sicurezza rivettati sulla chiave del mandrino in acciaio forniscono la sicurezza necessaria. Un'incudine è integrata nella ganasca posteriore.

La morsa parallela da banco HEUER, grazie all'accurata esecuzione di elevata qualità, è un esempio di affidabilità e durata. Ideale per il pesante impiego in officina. In poche parole „Made in Germany“.



L'alloggiamento protetto della vite centrale di estrema precisione è collocato all'interno della ganasca anteriore forgiata ed è quindi ottimamente protetto contro danneggiamenti ed infiltrazioni di polvere o detriti. Un vantaggio in più

che offre soltanto la morsa HEUER. I guanciali di guida, fucinati a stampo, mantengono la guida con doppia filettatura trapezoidale interna nella giusta direzione. Esente da inopportuni movimenti o difetti di trazione.

	Larghezza ganasca/mm	Apertura utile/mm	Profondità di serraggio/mm	Ganasce per tubi con Ø min. + max./mm	Peso ca./kg	Art.-Nr.
100	125	50	16 – 30	4,5	100 100	
120	150	65	16 – 55	9,0	100 120	
140	200	80	27 – 70	16,0	100 140	
160	225	100	27 – 100	27,0	100 160	
180	225	100	27 – 100	29,0	100 180	



L'ORIGINALE

nel dettaglio



1. Leva di manovra zincata con anelli di sicurezza rivettati in acciaio
2. Ganascia anteriore fucinata a stampo
3. Alloggiamento per la vite di estrema precisione e di massima protezione
4. Superfici delle ganasce temperate
5. La sottile, ma resistente guida (fucinata a stampo) permette un serraggio di maggiore profondità
6. Forza di serraggio elevata e distribuita in modo ottimale grazie al mandrino disposto centralmente e zincato con filettatura trapezoidale a doppio avviamento e rullata per un'elevata resistenza e protezione dalla corrosione
7. Le ganasce forgiate con ganasce per tubi sono di serie
8. Ganascia posteriore con piano ad incudine fucinato a stampo
9. Madrevite forgiata, compatta, robusta
10. Guanciali di guida fucinati a stampo
11. Guida registrabile mediante una vite centrale
12. Con doppia guida prismatica posta all'interno, che protegge da infiltrazioni di polvere, detriti e danneggiamenti. Ampie superfici di guida rifinite garantiscono precisione e durata

L'ORIGINALE

Con ganasce intercambiabili, versatili



Morsa HEUER

Per massime esigenze e durata ancora maggiore.

Morsa HEUER con ganasce intercambiabili a vite, una con superficie di contatto zigrinata e l'altra liscia. Grandezze disponibili 120, 140 e 160 mm.

Al fine di onorare tutte le esigenze che si presentano nella pratica, forniamo le nostre rinomate morse in acciaio forgiato HEUER anche in una speciale esecuzione con ganasce intercambiabili a vite.

Queste ganasce con superfici temperate sono dotate di una faccia zigrinata ed una liscia. E' possibile girarle ed intercambiarle. Le filettature si trovano all'interno delle ganasce a vista. In questo modo, se si dovessero danneggiare eventualmente le ganasce, la preziosa morsa rimarrà comunque intatta.

La costruzione di base delle morse rispetto all'esecuzione normale è invariata e pertanto è possibile combinarle con tutti i nostri accessori I supporti orientabili per morsa

- » Ganasce magnetiche HEUER
- » HEUER Klapp
- » HEUER Lift
- » HEUER Stand-Lift
- » HEUER Klapp-Lift
- » Basi girevoli per morsa HEUER
- » HEUER Dispositivo di fissaggio
- » Morsetto girevole HEUER
- » Modulo HEUER a corsa corta



E' possibile utilizzare le ganasce su ambo i lati. Hanno una superficie di contatto strutturata ed una liscia e vengono fissate mediante due viti con esagono incassato.

Visione ganasce intercambiabili

Larghezza/mm	Distanza buchi/mm	Altezza/mm	Spessore/mm	Art.-Nr.
115,5	80	18	10	116 115
120,5	80	18	10	116 120
135,5	85	22	12	116 135
140,5	85	22	12	116 140
150,5	105	25	12	116 150
160,5	105	25	12	116 160

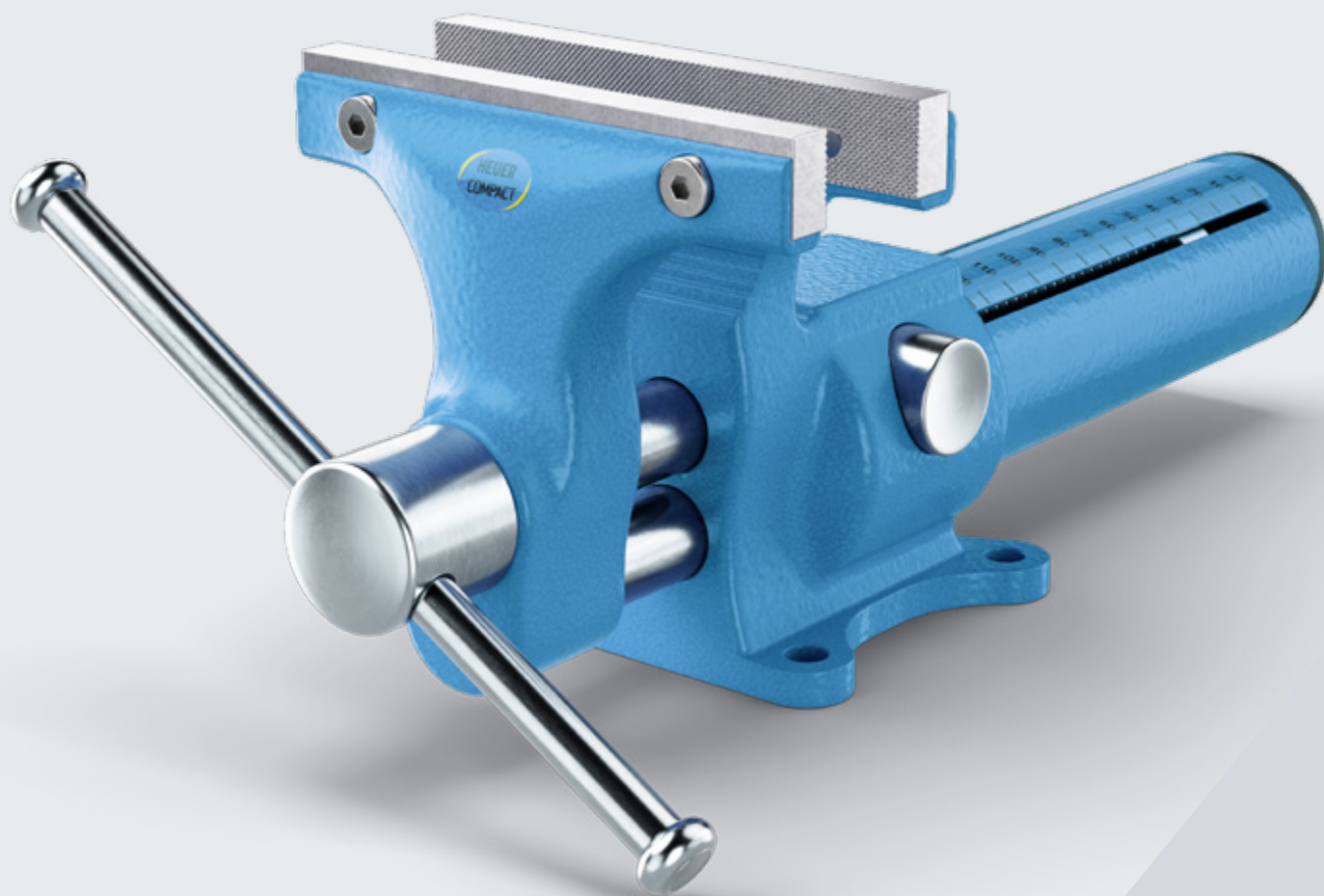
Visione morsa di banco con ganasce intercambiabili

Larghezza ganascia/mm	Apertura utile/mm	Profondità di serraggio/mm	Ganasce per tubi con Ø min.+ max/mm	Peso ca./Kg	Art.-Nr.
120	150	65	16 – 55	9,0	101 120
140	200	80	27 – 70	16,0	101 140
160	225	100	27 – 100	27,0	101 160

Piccola, veloce, versatile

FORZA DI SERRAGGIO

compatta



HEUER Compact

Con rivoluzionario HEUER Quicklaunch

Con un peso di soli 4,8 kg e una forza di serraggio di 10 kN, è il più leggero della sua categoria. L'HEUER Compact 2.0 - l'ulteriore sviluppo del collaudato HEUER Compact - ha, come i suoi colleghi, un'ampia capacità di serraggio in profondità e può essere ampliato in modo eccellente con molti accessori di Brockhaus Heuer. L'area dell'incudine è stata aumentata del 25% rispetto al modello precedente.

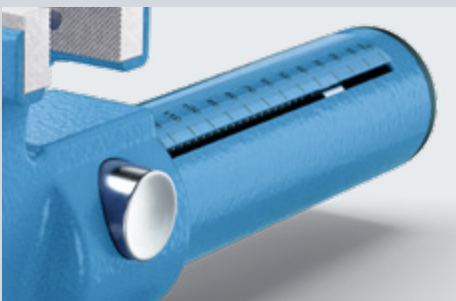
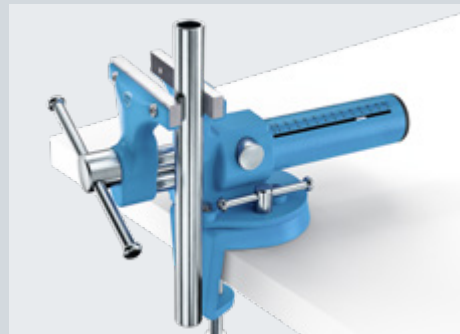
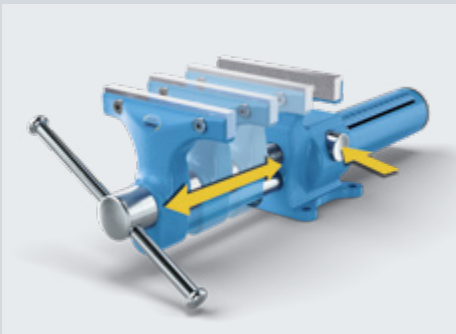
Il nome HEUER Compact è dovuto al design estremamente efficiente. Grande importanza è stata data alla funzionalità. Il tutto con la consueta qualità elevata di Brockhaus HEUER.

HEUER Quicklaunch

Il punto forte è la rivoluzionaria regolazione rapida HEUER Quicklaunch, del tutto nuova. Grazie ad essa, l'HEUER Compact può essere regolato per grandi differenze di larghezza di serraggio con la semplice pressione di un pulsante: da 0 a 125 mm in 3 secondi. Senza azionare la leva di rotazione. L'indicatore dell'ampiezza di apertura aiuta nelle impostazioni preliminari. Il parallelismo delle ganasce durante il serraggio non è influenzato dal gioco del mandrino, necessario per una regolazione rapida ottimale.

Le ganasce intercambiabili e reversibili con superficie di serraggio liscia e zigrinata offrono una flessibilità ancora maggiore. L'HEUER Compact 2.0 è dotato di ganasce per tubi zigrinate integrate nelle ganasce anteriori e posteriori. Può anche essere utilmente integrato, ad esempio con il morsetto da tavolo HEUER 100 o il morsetto girevole HEUER 100 e l'ampia gamma di ganasce di protezione magnetiche per applicazioni specifiche.

L'HEUER Compact 2.0 - il nostro tuttofare in formato mobile.



Larghezza ganasce/mm	120	125	65	15 - 50	10	4,8	118 001
Apertura utile/mm							
Profondità di serraggio/mm							
Ganasce per tubi con Ø min. + max./mm							
Forza di serraggio/kN							
Peso ca./kg							
Art.-Nr. Compact							

Larghezza ganasce/mm	120,5	116 120
Art.-Nr. ganasce intercambiabili (pagina 13)		

Massima MOBILITÀ



HEUER
Quicklaunch



Set HEUER Compact in valigetta

Massima mobilità, dotazioni ottimali

L'innovativo set HEUER Compact in valigetta è lo strumento ideale per tutti coloro che lavorano fuori sede.

Molti lavori non vengono eseguiti sul banco di lavoro, bensì in cantiere, in giardino o anche da un amico. Proprio per questo abbiamo sviluppato il set di valigie HEUER Compact.

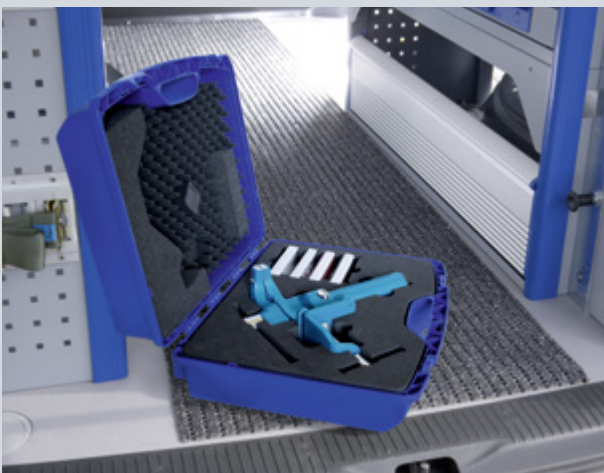
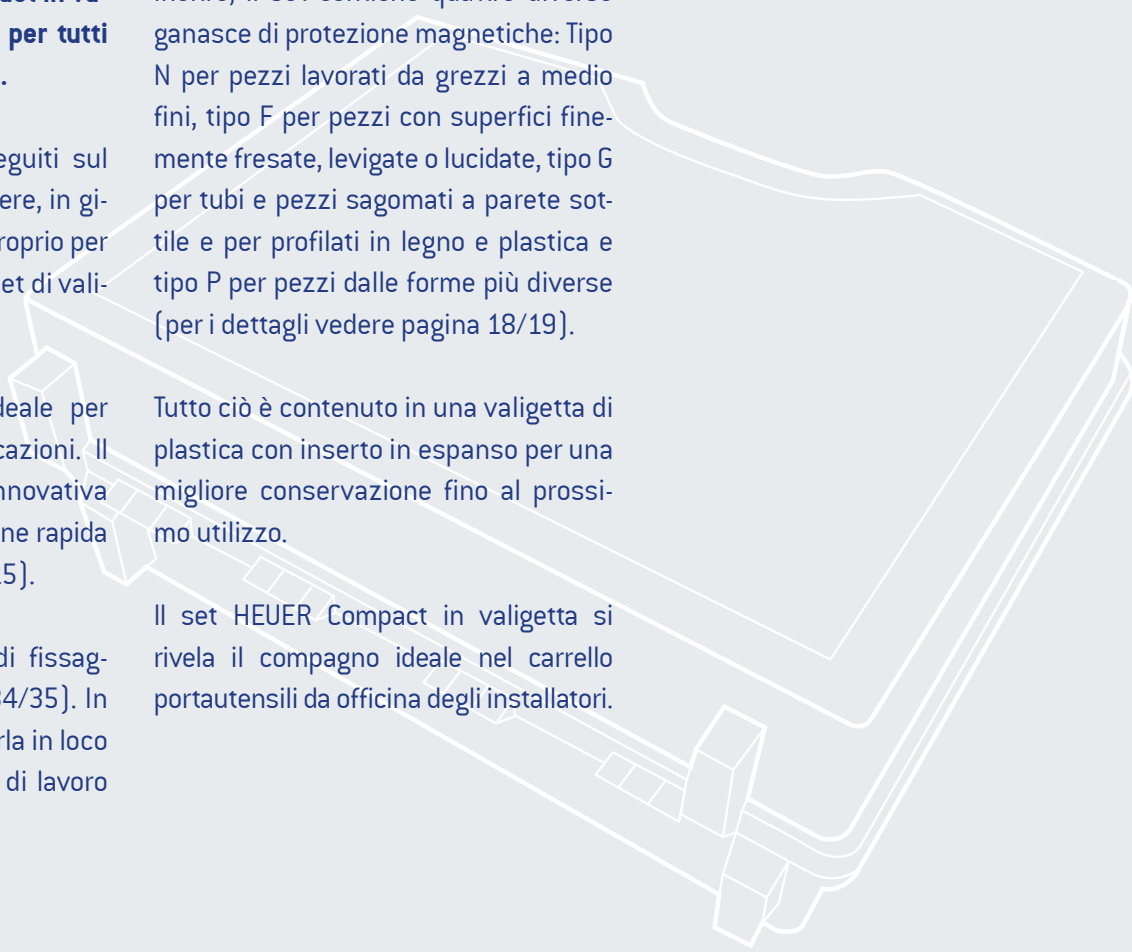
Questo offre la soluzione ideale per la maggior parte delle applicazioni. Il componente principale è l'innovativa HEUER Compact con regolazione rapida Quicklaunch (vedere foto 14/15).

È premontata sul morsetto di fissaggio al banco HEUER (pagina 34/35). In questo modo è possibile fissarla in loco in pochissimo tempo a tavoli di lavoro spessi fino a 60 mm.

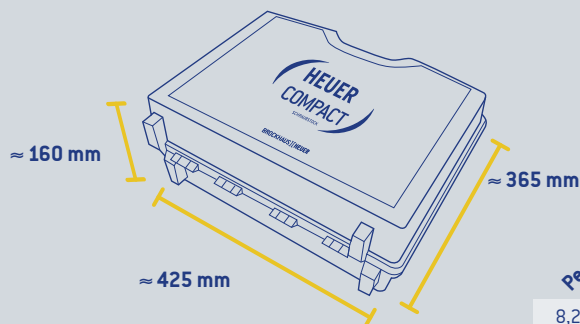
Inoltre, il set contiene quattro diverse ganasce di protezione magnetiche: Tipo N per pezzi lavorati da grezzi a medio fini, tipo F per pezzi con superfici finemente fresate, levigate o lucidate, tipo G per tubi e pezzi sagomati a parete sottile e per profilati in legno e plastica e tipo P per pezzi dalle forme più diverse (per i dettagli vedere pagina 18/19).

Tutto ciò è contenuto in una valigetta di plastica con inserto in espanso per una migliore conservazione fino al prossimo utilizzo.

Il set HEUER Compact in valigetta si rivela il compagno ideale nel carrello portautensili da officina degli installatori.



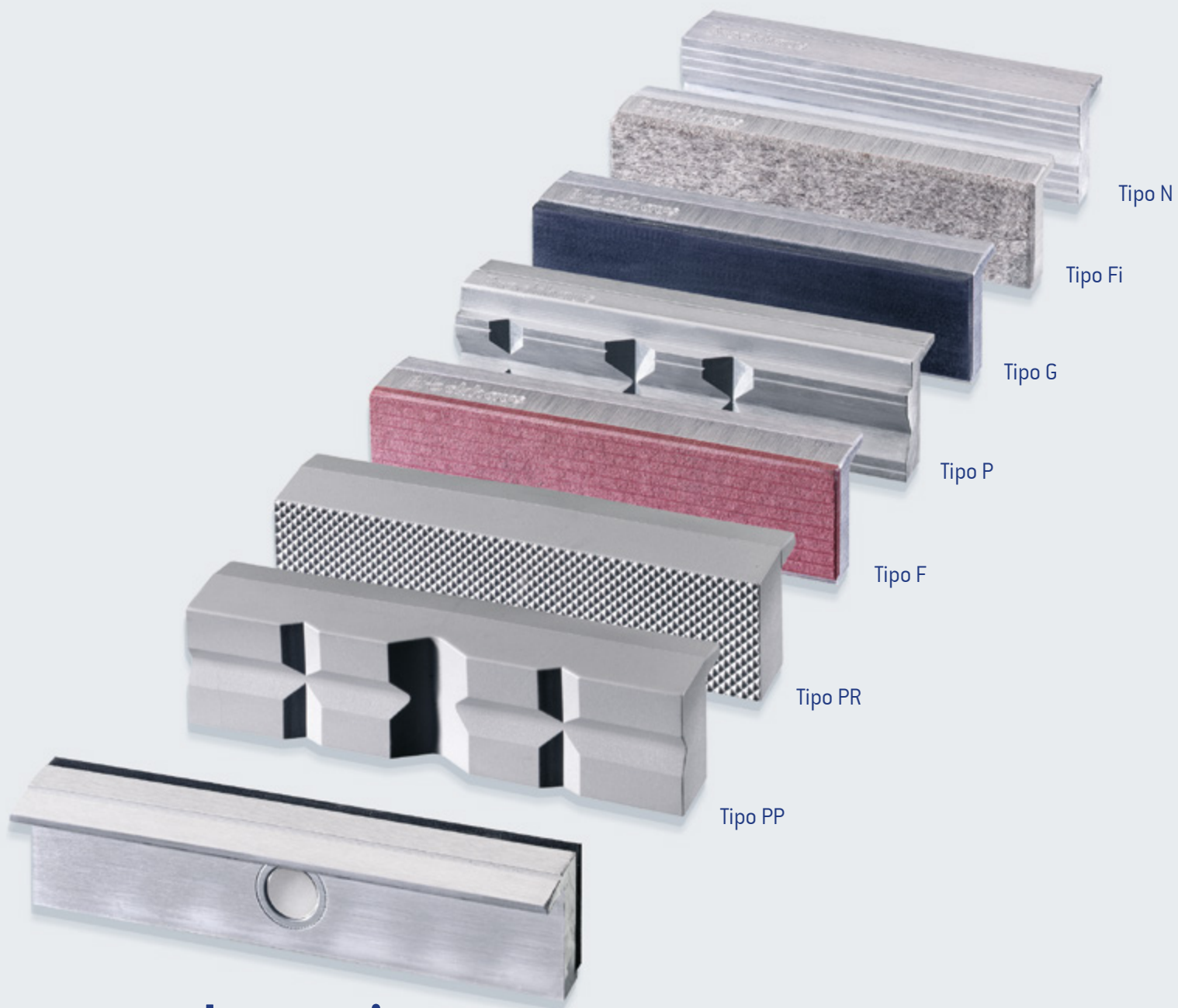
Pronto in un attimo: il set Compact in valigetta offre la massima mobilità e funzionalità.



Peso ca./kg

N. art. set Compact in valigetta

8,2 118 003



Interazione **INDIVIDUALE**



Ganasce magnetiche HEUER

Le ganasce protettive hanno un corpo base robusto in alluminio o sono completamente in poliuretano (tipo PP e PR). Il profilo è rettangolare e pianparallelo, l'elevata precisione della morsa HEUER resta invariata. Speciali magneti integrati mantengono ben salde le ganasce protettive alla morsa. Nonostante la forza magnetica estremamente elevata, il magnetismo non raggiunge le superfici di serraggio, in modo da impedire sia un serraggio dei trucioli sia una magnetizzazione dei pezzi.



Tipo PP
(Polyurethan prismatico)

Fissaggio di pezzi delicati da lavorare rotondi ed ovali

Le ganasce sono di poliuretano. Questo materiale molto elastico, resistente e anti-invecchiante riprende la sua forma originaria dopo la deformazione per pressione. I pezzi da lavorare vengono tenuti sicuri attraverso i prismi inseriti in diverse grandezze.



Tipo PR
(Polyurethan scanalato)

Fissaggio di pezzi da lavorare delicati di tutti i tipi

Le caratteristiche del materiale sono identiche alla versione PP. La zigrinatura prende la superficie dei pezzi fissati senza danneggiarli.



Tipo F
(Fiber)

Spannen von Werkstücken mit feingefrästen oder -gehobelten und geschliffenen oder polierten Flächen

Die Spannfläche besteht aus Fiber mit einer besonderen schichtweisen Struktur. Auch beim Spannen von erwärmten Werkstücken deformiert sich der Fiberbelag nicht.



Tipo P
(Prismi)

Serraggio di pezzi dalle forme più diverse

Le ganasce sono in alluminio, con una durezza compresa tra rame e piombo. Un prisma orizzontale e tre prismi verticali in due grandezze diverse consentono il serraggio di pezzi tondi e ovali. La fresatura a 90° nella parte superiore delle ganasce consente il serraggio semplice, orizzontale di materiale piatto.



Tipo G
(Gomma)

Serraggio di tubi a spessore sottile e pezzi sagomati, pezzi in legno o resina sintetica

La superficie di serraggio è in speciale gomma sintetica. Anche nel caso di pressioni di serraggio molto basse i pezzi vengono trattenuti con sicurezza.



Tipo Fi
(Feltro)

Serraggio di pezzi da lavorare di estrema delicatezza

La superficie di serraggio è in feltro resistente all'abrasione e che si adatta in buona parte ai contorni dei pezzi da lavorare. Anche pezzi di elevata delicatezza trovano sicura tenuta senza danni.



Tipo N
(Neutro)

Serraggio di pezzi di lavorazione grossolana o mediamente fine

Le ganasce sono in alluminio nella durezza fra rame e piombo. 6 scanalature trattenono saldamente il pezzo da lavorare. Una scanalatura più profonda permette di serrare saldamente alberi, perni sottili, ecc.

Panoramica numeri di articolo (forniture in coppie)

Larghezza ganasce in mm	Tipo PP	Tipo PR	Tipo F	Tipo P	Tipo G	Tipo Fi	Tipo N
100	108 100	107 100	111 100	109 100	112 100	113 100	110 100
115	–	–	–	109 115	112 115	113 115	110 115
120	108 120	107 120	111 120	109 120	112 120	113 120	110 120
125	–	–	111 125	109 125	112 125	113 125	110 125
135	–	–	–	–	112 135	113 135	–
140	108 140	107 140	111 140	109 140	112 140	113 140	110 140
150	–	–	111 150	109 150	112 150	113 150	110 150
160	108 160	107 160	111 160	109 160	112 160	113 160	110 160
180	–	–	111 180	109 180	112 180	113 180	110 180

INTERAZIONE PERSONALIZZATA

Comodamente conservato



Set di ganasce protettive HEUER

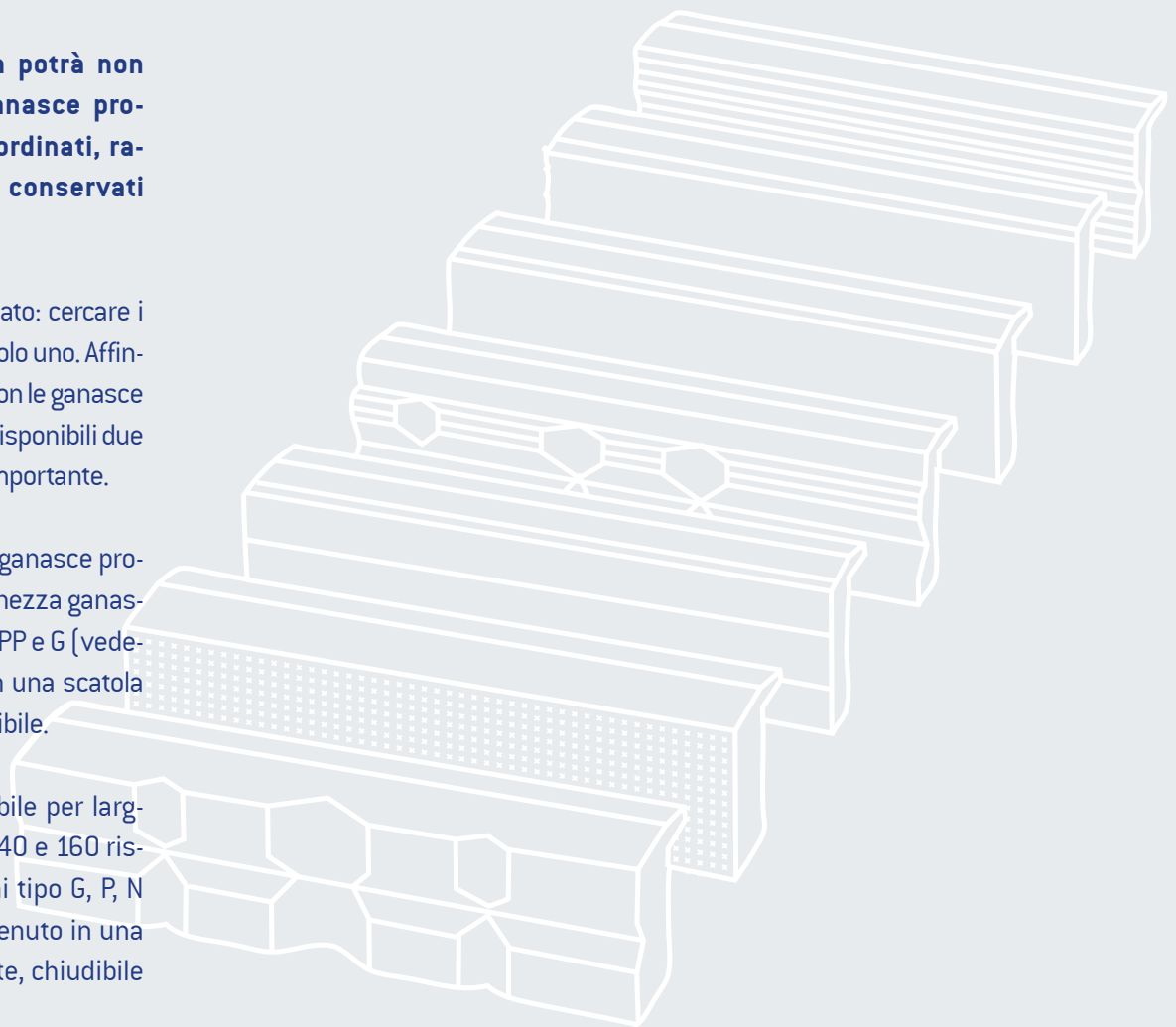
Per ogni pezzo la superficie di serraggio adatta.

A chi piace l'ordine, non potrà non amare i nostri set di ganasce protettive HEUER. Pratici e ordinati, rapidamente accessibili e conservati nella massima pulizia.

Chi non lo ha mai sperimentato: cercare i calzini e trovarne per lo più solo uno. Affinché ciò non avvenga anche con le ganasce protettive HEUER, sono ora disponibili due set con una composizione importante.

Il set da 3 pezzi contiene le ganasce protettive magnetiche con larghezza ganasce 120 nelle versioni tipo N, PP e G (vedere pagina 18/19), riposte in una scatola di plastica robusta e richiudibile.

Il set da 4 pezzi è disponibile per larghezze ganasce 100, 120, 140 e 160 rispettivamente nelle versioni tipo G, P, N e F. Il set da 4 pezzi è contenuto in una borsa lavabile esternamente, chiudibile premendo un velcro.



Set da 3 ganasce magnetiche

Larghezza ganasce/mm	Tipo di ganasce protettive	N. art. set da 3 pezzi
120	N, PP, G	115 122

Set da 4 ganasce magnetiche

Larghezza ganasce/mm	Tipo di ganasce protettive	N. art. set da 4 pezzi
100	G, P, N, F	115 001
120	G, P, N, F	115 105
140	G, P, N, F	115 106
160	G, P, N, F	115 160



Ribaltare ERGONOMIA¹



HEUER Klapp

Per maggiore spazio sul banco di lavoro.

Ribaltare e via. Completamento ideale per la morsa. Con una rapida mossa della mano e con l'ausilio del supporto orientabile HEUER-Klapp è possibile sistemare la morsa sotto il piano di lavoro e creare così una superficie sgombra per il lavoro. Soprattutto in presenza di ambienti ristretti il HEUER-Klapp offre ottimale ergonomia per l'officina. In posizione di lavoro la morsa montata è saldamente collegata al banco di lavoro e senza vibrazioni.

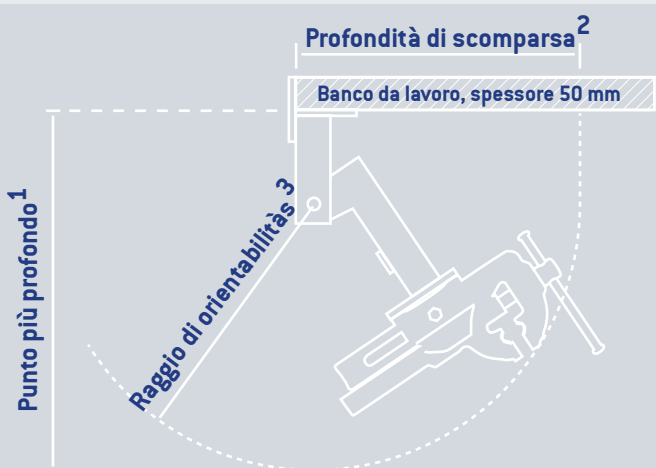
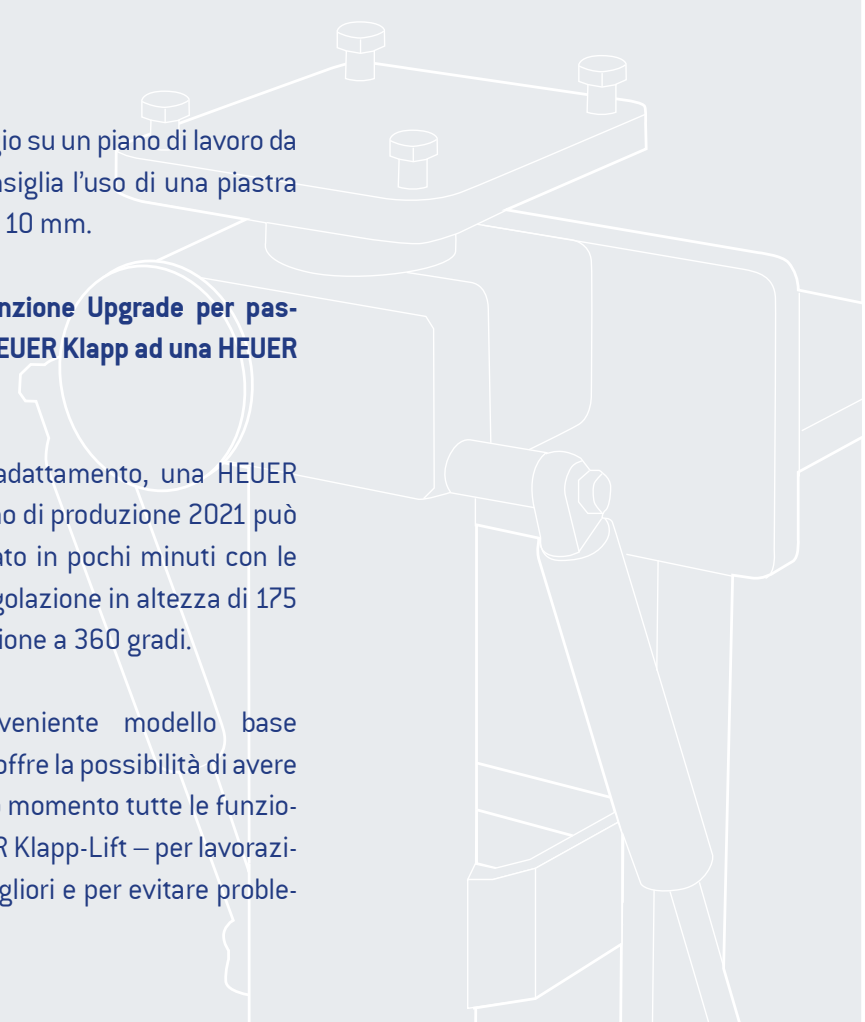
Se si desidera avere inoltre anche la possibilità di orientamento e regolazione in altezza, allora il supporto HEUER-Klapp-Lift (vedere foto 28/29) è la scelta giusta.

Per il montaggio su un piano di lavoro da 40 mm si consiglia l'uso di una piastra adattatrice da 10 mm.

NOVITA': la funzione Upgrade per passare da una HEUER Klapp ad una HEUER Klapp-Lift!

Con il kit di adattamento, una HEUER Klapp dall'anno di produzione 2021 può essere ampliato in pochi minuti con le funzioni di regolazione in altezza di 175 mm e di rotazione a 360 gradi.

Così, il conveniente modello base HEUER Klapp offre la possibilità di avere in un secondo momento tutte le funzioni di un HEUER Klapp-Lift – per lavorazioni ancora migliori e per evitare problemi di postura.



Piastra adattatrice ⁴ (10 mm) Kit di adattamento

Larghezza ganascia/mm*	Punto più profondo/mm 1	Profondità di scomparsa/mm 2	Raggio di orientabilità/mm 3	N. art. HEUER Klapp	N. art. kit di adattamento	N. art. piastra adattatrice 4
120	590	460	430	105 120	106 121	702 727
140	630	495	470	105 140	106 141	702 727

* l'indicazione si riferisce a morsa HEUER

¹ dallo spigolo inferiore del piano di lavoro

² dallo spigolo anteriore del piano di lavoro

³ attorno al punto di rotazione

⁴ Piastra adattatrice per piano del banco da lavoro da 40 mm



Elevare, girare
ERGONOMIA²



HEUER Lift

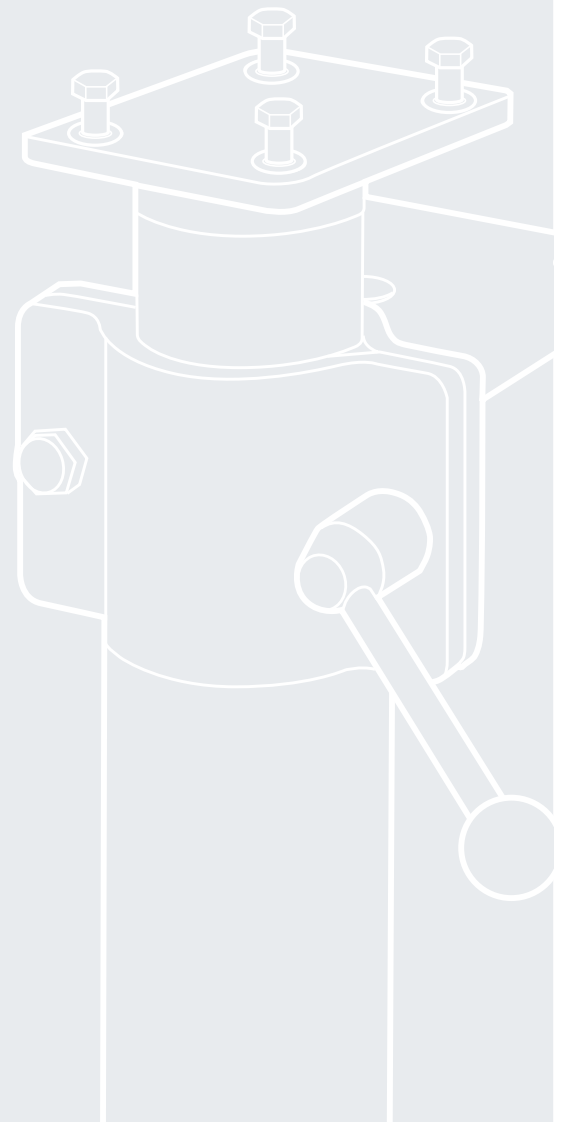
Supporti orientabili HEUER-Lift per morse HEUER. Il completamento perfetto per un lavoro ergonomico.

Per quanto possano essere diverse le stature delle persone, le dimensioni dei pezzi da lavorare ed i tipi di lavorazione, con il supporto orientabile HEUER-Lift è possibile regolare facilmente la morsa nella posizione ottimale di lavoro.

L'adattamento della morsa all'altezza del corpo è particolarmente importante nelle scuole di apprendistato e nelle officine per apprendisti, al fine di evitare proprio nella fase della crescita difetti di portamento e gravi conseguenze. Con la molteplicità dei lavori che si eseguono sulle morse il supporto HEUER-LIFT, orientabile e regolabile in altezza,

garantisce reale agevolazione del lavoro. E' possibile regolare facilmente con sicurezza e regolazione continua senza scatti, l'altezza della morsa per un tratto di 200 mm e girarla di 360°.

Un ammortizzatore pneumatico, calibrato per il peso della rispettiva morsa, rende la morsa quasi senza peso, di modo che la stessa, dopo aver sbloccata la leva di arresto, può essere portata senza alcuno sforzo nella posizione di lavoro più gradita.



Larghezza ganascia/mm*	Carico ammesso/Kg	Art.-Nr.
100	4 – 10	104 200
120	4 – 10	104 220
140	10 – 16	104 240
160/180	16 – 29	104 260

* L'indicazione si riferisce a morse HEUER.

Adatti anche per prodotti della concorrenza; attenzione al rispettivo carico ammesso. In caso di ordinazione, specificare sempre il marchio del prodotto e la grandezza.





Sollevare, orientare
ERGONOMIA²⁺
libero nell'ambiente



HEUER Stand-Lift

HEUER Stand-Lift è il complemento ideale della morsa parallela Heuer per un lavoro ergonomico e senza banco da lavoro

Per quanto differenti possano essere l'altezza delle persone, i pezzi da lavorare ed i tipi di lavorazione, con i supporti HEUER- Stand- Lift è possibile regolare senza fatica la morsa all'altezza ideale per l'impiego.

L'adattamento della morsa all'altezza del corpo è particolarmente importante nelle scuole di apprendisti, al fine di evitare proprio nella fase della crescita difetti di portamento e gravi conseguenze.

Con la molteplicità dei lavori che si eseguono sulle morse, il HEUER- Stand-Lift, orientabile e regolabile in altezza,

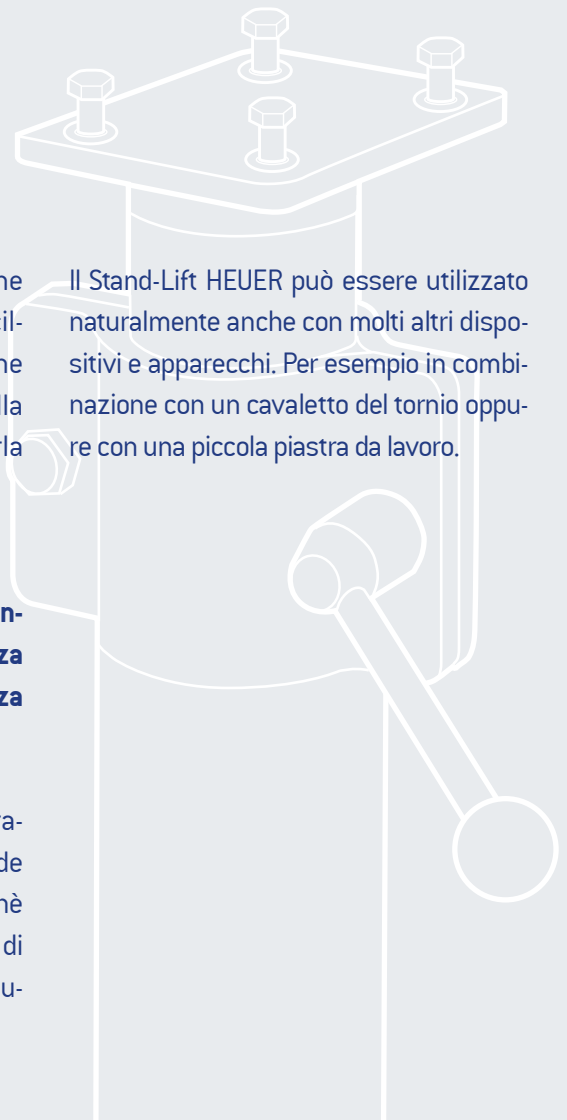
garantisce inoltre reale agevolazione del lavoro. È possibile regolare facilmente con sicurezza e regolazione continua senza scatti l'altezza della morsa per un tratto di 200mm e girarla di 360°.

Il punto saliente:

Una base di estrema robustezza consente di lavorare su pezzi ingombranti senza banco da lavoro, con flessibilità e senza ostacoli nell'ambiente circostante.

Un ammortizzatore pneumatico, calibrato per il peso della relativa morsa, rende la morsa quasi senza peso, di modo che la stessa, dopo aver sbloccato la leva di arresto, può essere portata senza alcuno sforzo nella posizione più gradita.

Il Stand-Lift HEUER può essere utilizzato naturalmente anche con molti altri dispositivi e apparecchi. Per esempio in combinazione con un cavalletto del tornio oppure con una piccola piastra da lavoro.



Con quattro viti di fondazione il HEUER- Stand- Lift viene ancorato saldamente e in modo inamovibile sul posto



Larghezza ganaschia/mm*	Peso ca./kg	Carico ammesso/kg	Art.-Nr.
120	21	4 – 10	117 120
140	21	10 – 16	117 140
160/180	21	16 – 29	117 160

* L'indicazione si riferisce a morsa HEUER.

Adatti anche per prodotti della concorrenza; attenzione al rispettivo carico ammesso. In caso di ordinazione, specificare sempre il marchio del prodotto e la grandezza.



Ribaltare, elevare, orientare

ERGONOMIA³



HEUER Klapp-Lift

**Ribaltare, elevare, orientare
tre vantaggi in un solo attrezzo.**

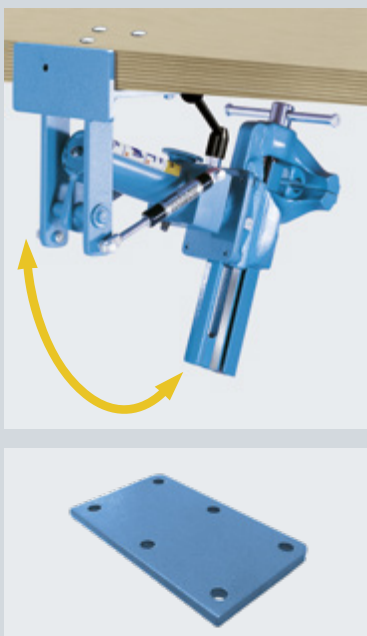
La morsa, quando non è utilizzata, viene ribaltata al di sotto del piano di lavoro e l'intera superficie del banco di lavoro è disponibile per altre operazioni.

In posizione di lavoro la morsa è regolabile in altezza per ca. 175 mm ed orientabile per 360°.

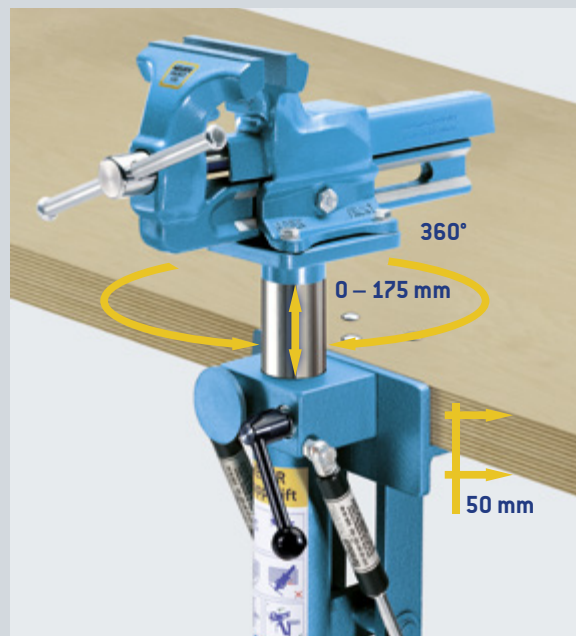
Secondo la grandezza fisica, il pezzo da lavorare e il tipo di lavorazione la morsa da banco grazie al Klapp-Lift HEUER si può mettere nella posizione da lavoro ideale.

Una reale agevolazione del lavoro, che previene gravi danni e difetti di portamento – particolarmente importante per apprendisti in scuole ed officine.

Per il montaggio su un piano di lavoro da 40 mm si consiglia l'uso di una piastra adattatrice da 10 mm.



Piastra adattatrice



Larghezza ganasce/mm*	Punto più profondo/mm 1	Profondità di scom-parsa/mm 2	Raggio di orientabilità/mm 3	Carico ammesso/kg	Art.-Nr.
120	590	460	430	4 – 10	106 120
140	630	495	470	10 – 16	106 140
Piastra adattatrice			(10 mm)		702 727

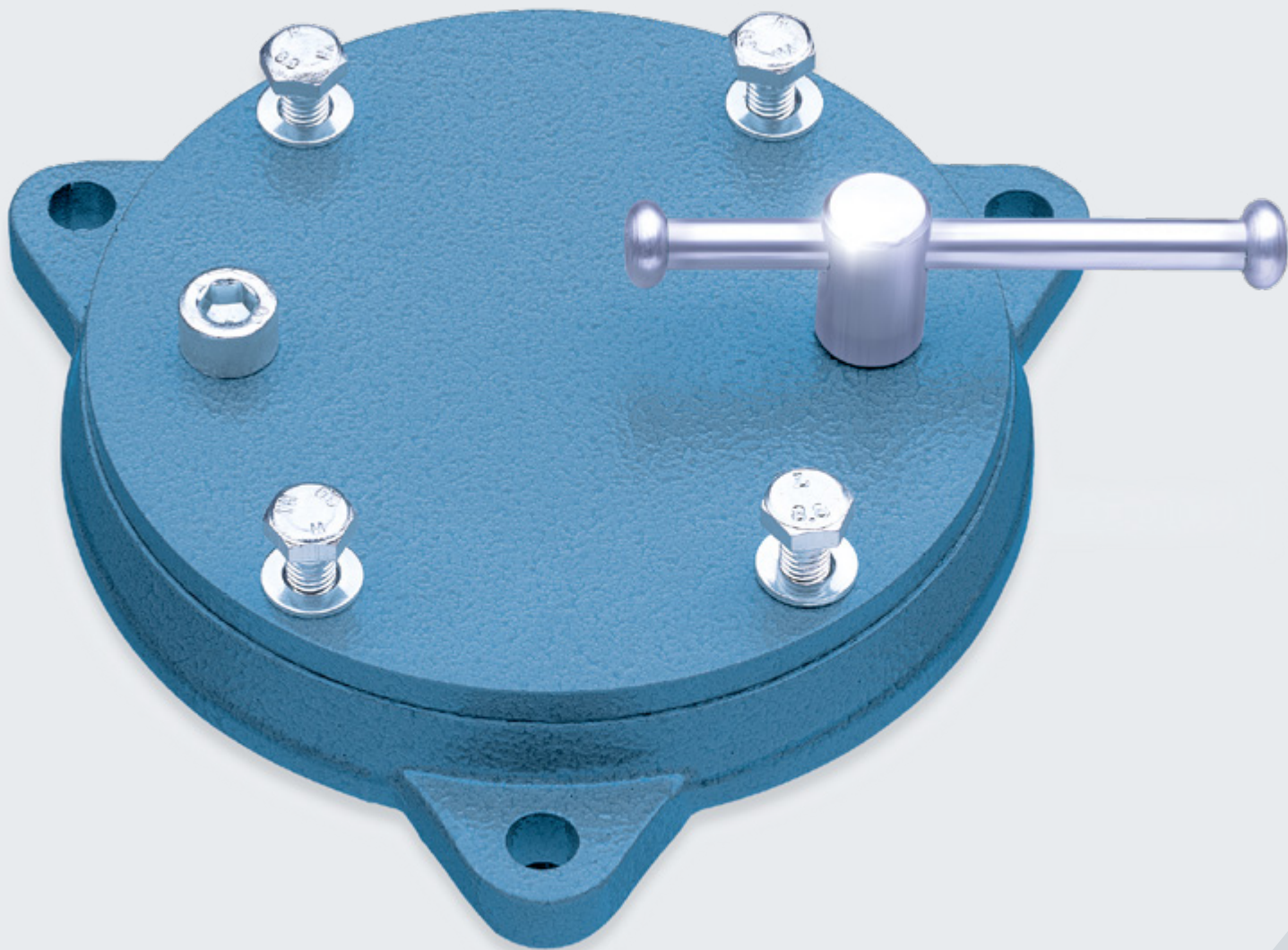
* L'indicazione si riferisce a morsa HEUER.

Adatti anche per prodotti della concorrenza; attenzione al rispettivo carico ammesso. In caso di ordinazione, specificare sempre il marchio del prodotto e la grandezza.

¹ dallo spigolo inferiore del piano di lavoro (-> pag 23)

² dallo spigolo anteriore del piano di lavoro (-> pag 23)

³ attorno al punto di rotazione (-> pag 23)



In un attimo
ERGONOMIA A TUTTO TONDO



Basi girevoli per morse HEUER

Rende il lavoro con la morsa HEUER ancora più flessibile.

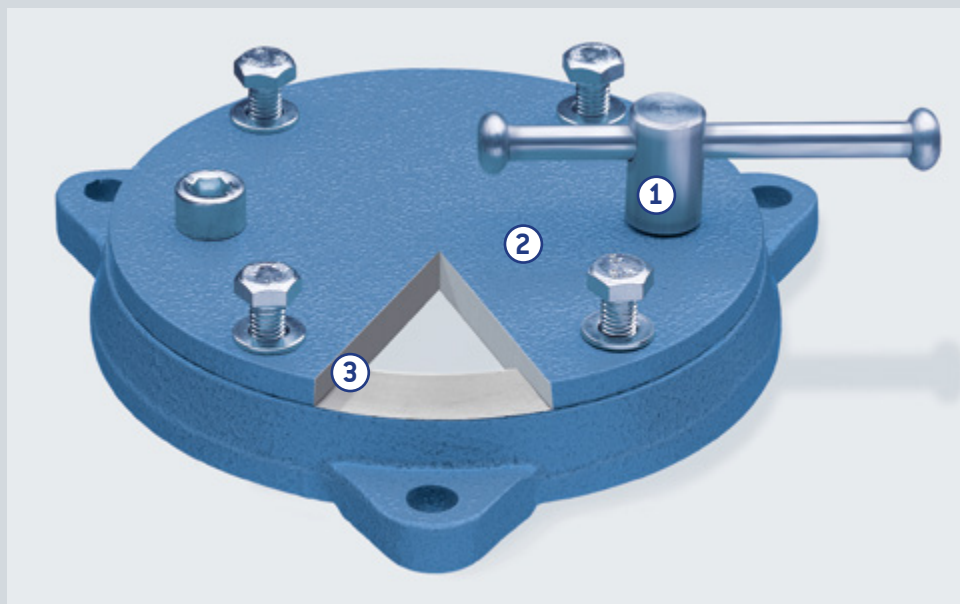
Grazie alla base girevole HEUER la morsa può essere liberamente girata su un piano per 360°. Esattamente nella posizione necessaria per la lavorazione del pezzo. Mediante il robusto arresto con la piccola leva di manovra, secondo il rinomato principio HEUER, la base girevole, e con essa la morsa, può essere bloccata con sicurezza nella posizione scelta.

Le caratteristiche particolarmente positive dipendono dalla costruzione. Perché la base girevole HEUER ha un piatto di appoggio chiuso. Ciò impedisce l'introduzione di polvere, detriti o trucioli

all'interno della guida. La robusta corona girevole e la piastra di fissaggio combaciano esattamente e garantiscono una guida di precisione. Le superfici di guida naturalmente sono lavorate, al fine di garantire una manovra senza ostacoli.

La base girevole HEUER è di costruzione particolarmente piatta, ma estremamente stabile.

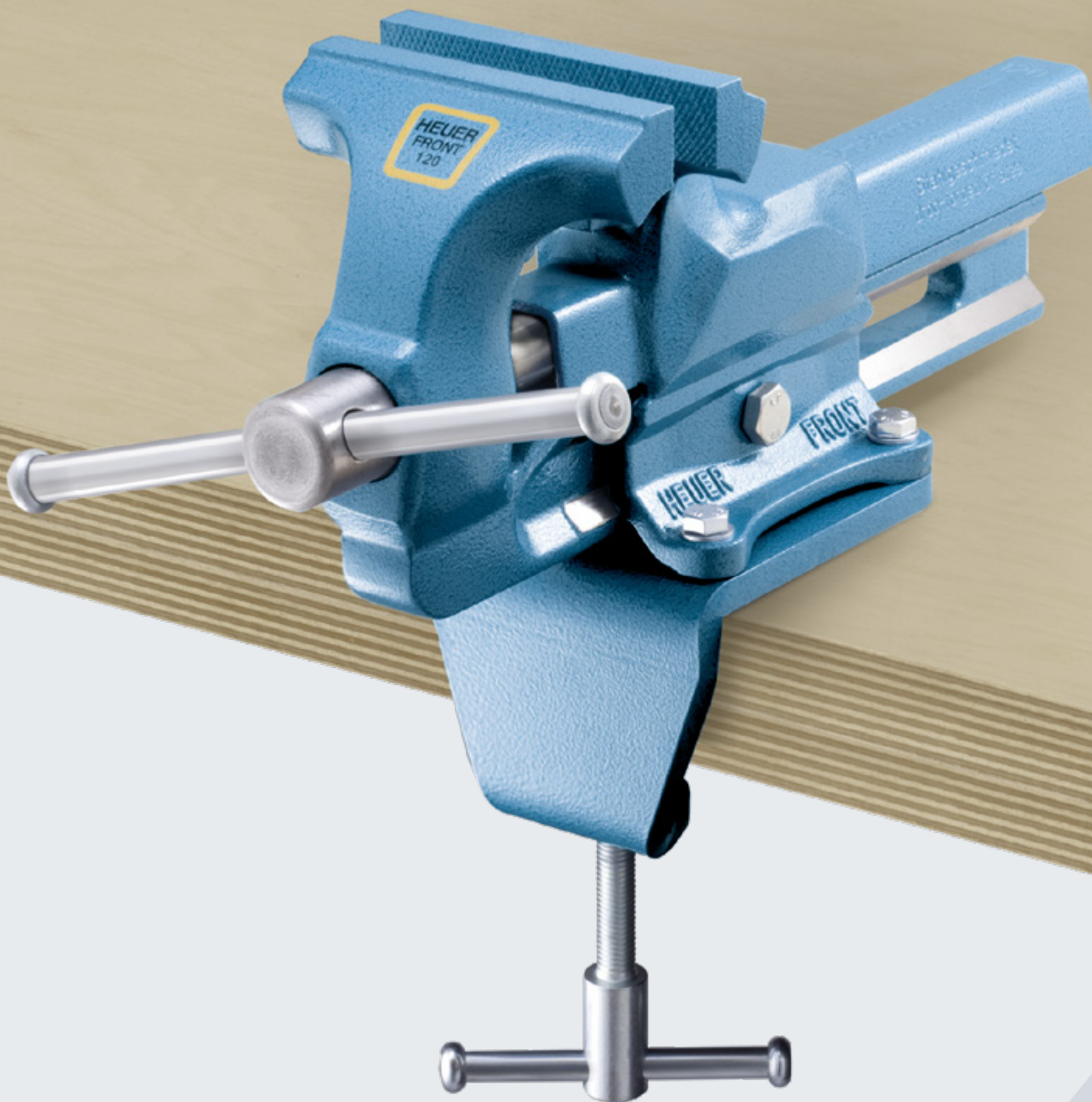
La base girevole HEUER è disponibile per tutte le grandezze di morse.



1. Rapido e sicuro bloccaggio in qualsiasi posizione
2. Il piano di appoggio chiuso impedisce l'infiltrazione di trucioli e sporcizia
3. Corona girevole e piastra di fissaggio sono lavorate, pertanto guida precisa

Larghezza ganasce / mm*	Peso ca. / kg	Art.-Nr.
100	1,8	103 100
120	2,5	103 120
140	5,0	103 140
160/180	7,5	103 160

* l'indicazione si riferisce a morse HEUER.



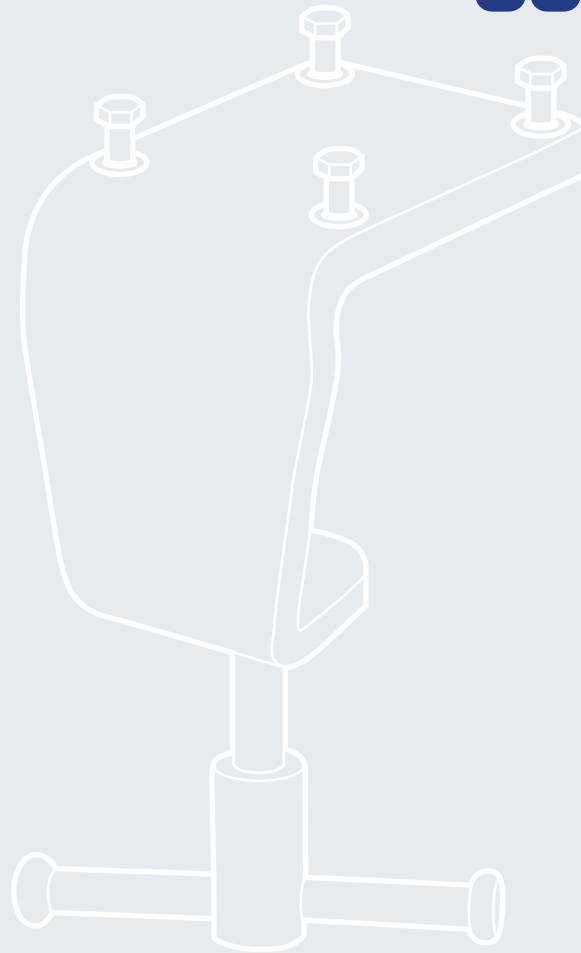
NELLA MORSA



HEUER Dispositivo di fissaggio

Flessibile senza forare.

Per un fissaggio flessibile della morsa sul piano di lavoro si adatta ottimamente il dispositivo di fissaggio con vite a galletto HEUER. Con detto dispositivo – senza dover praticare dei fori – è possibile montare e smontare rapidamente la morsa senza interventi danneggianti. Così si ottiene più spazio libero sul piano di lavoro e si evitano dispendiosi montaggi e smontaggi dell'intera morsa sul banco di lavoro.



Il montaggio e lo smontaggio del dispositivo di fissaggio con vite a galletto è semplice e veloce. Il perno di fissaggio robusto con la tradizionale chiave per perni HEUER garantisce un maneggio facile e sicuro. Le quattro sedi per viti sono perfettamente solidali alla morsa grandezza 100 / 120.

Larghezza ganasce/mm*	Peso ca./kg	forza Table/mm	Art.-Nr.
100	1,0	10 – 60	119 100
120	1,7	10 – 60	119 120

* l'indicazione si riferisce a morsa HEUER.



La combinazione
FLESSIBILE 2 IN 1



Morsetto girevole HEUER

Due in uno.

Il morsetto girevole HEUER combina il meglio di due elementi complementari importanti per la morsa HEUER:

da un lato il piatto girevole che consente alla morsa di ruotare liberamente fino a 360° su un livello. Grazie all'arresto robusto con una piccola chiave del mandrino secondo il consolidato principio HEUER, il morsetto girevole come anche il piatto girevole possono arrestarsi in modo saldo e sicuro esattamente nella posizione desiderata.

Dall'altro lato, il morsetto da tavolo HEUER consente di fissare la morsa con flessibilità ad ogni piano di lavoro fino

ad uno spessore di 60 mm – senza realizzare fori, senza danneggiamenti e in modo rapido. Ciò crea spazio sulla superficie di lavoro, evitando il montaggio e lo smontaggio dell'intera morsa sul banco di lavoro.

Con il morsetto girevole HEUER si aggiungono alla morsa, con solo un accessorio, due funzioni estremamente utili per l'utilizzo quotidiano.

Le caratteristiche positive valgono per entrambi i singoli prodotti. Come per il piatto girevole HEUER anche il morsetto girevole HEUER presenta una piastra di attacco chiusa. Ciò impedisce che lo sporco e i trucioli di rettifica penetrino nella guida.

La corona girevole e la piastra di attacco fanno presa l'una esattamente nell'altra, assicurando così una guida precisa. Le superfici della guida sono naturalmente lavorate in modo da garantire un funzionamento il più possibile privo di resistenza.

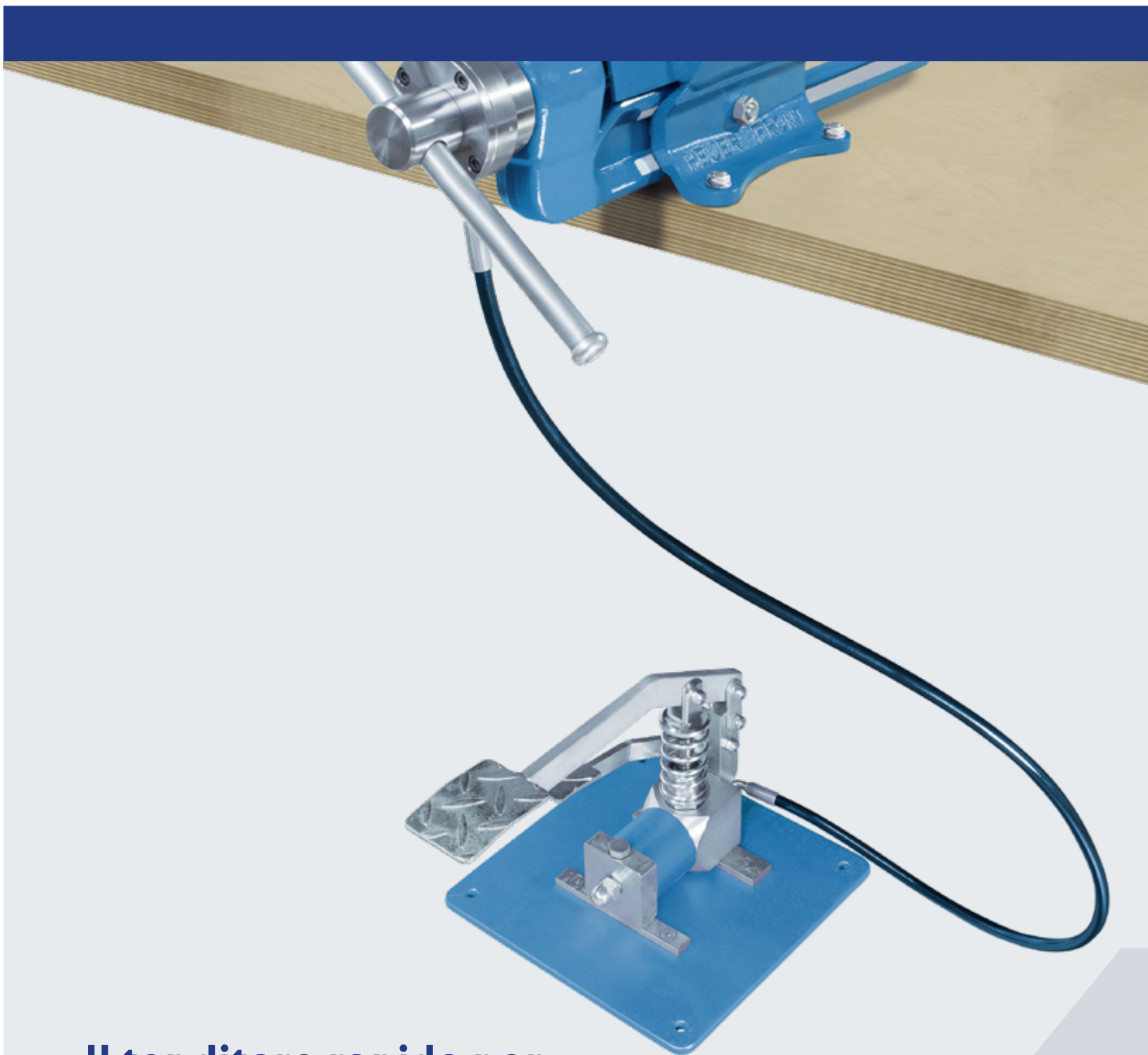
Il morsetto girevole HEUER è disponibile per le dimensioni della morsa 100 e 120.



Il morsetto girevole HEUER può essere montato e smontato facilmente e rapidamente con poche manovre. Il robusto mandrino di serraggio con la consolidata chiave del mandrino HEUER assicura un utilizzo semplice e sicuro. I quattro attacchi a vite sono realizzati in base alle dimensioni della morsa HEUER 100 e/o 120.

Larghezza ganasce/mm*	Peso ca./kg	forza Table/mm	Art.-Nr.
100	1,0	10 – 60	119 103
120	1,7	10 – 60	119 104

* l'indicazione si riferisce a morsa HEUER.



Il tenditore rapido per
PEZZI DI SERIE
e di grandi dimensioni



Modulo HEUER a corsa corta

Per tutti coloro che lavorano in serie pezzi identici con corse di serraggio piccole o per coloro che hanno bisogno di una “terza mano” per pezzi pesanti e voluminosi Le mani saranno quindi libere per una maggiore produttività!

Il modulo HEUER a corsa corta assicura un vero e proprio aumento della produttività. Senza utilizzare la chiave per mandrini è possibile effettuare corse di serraggio piccole di pezzi grandi fino a 5 mm con il pedale. E questo sia durante il serraggio sia durante il rilascio.

Il modulo HEUER a corsa corta è concepito come accessorio per le morse HEUER. È costituito da un mandrino speciale, dal modulo idraulico per la testa del mandrino, da un tubo flessibile idraulico e da una pompa idraulica con due pedali – uno per il serraggio con

una leva grande e uno leggermente più piccolo per il rilascio.

Il funzionamento è tanto semplice quanto geniale: il modulo HEUER a corsa corta utilizza la corsa elastica della molla di compressione che si trova nel cuscinetto del mandrino di precisione. Una corsa pari a circa 5 mm. Il “gioco” utilizza il modulo idraulico che si trova sulla testa del mandrino per comprimere la ganasca anteriore senza ruotare il mandrino in direzione della ganasca posteriore.

Il modulo HEUER a corsa corta può quindi generare una pressione di oltre 3,5 tonnellate!

Azionando il pedale per il rilascio, viene rilasciata la pressione idraulica e la molla di compressione allontana di nuovo le ganasce.

Il mandrino e/o la morsa possono anche essere azionati manualmente sia prima sia dopo l’installazione. Grazie alle estremità filettate sulla chiave del mandrino, questa può essere smontata se risulta d’ostacolo lavorando sulla morsa con il modulo a corsa corta.

Con il modulo HEUER a corsa corta, le mani restano libere e il tempo per il serraggio e lo sbloccaggio del pezzo si riduce notevolmente.

Anche in caso di pezzi voluminosi o pesanti che richiedono entrambe le mani per il serraggio, il modulo HEUER a corsa corta sostituisce la “terza mano” di cui ci sarebbe altrimenti bisogno per serrare tramite il mandrino.

Il modulo HEUER a corsa corta è disponibile per morse da 140 e 160.



Con il modulo HEUER a corsa corta è possibile fare diventare in pochissimo tempo una morsa esistente in un vero e proprio “tenditore rapido”. Tutti i pezzi necessari per l’installazione sono forniti in set.

Il mandrino e/o la morsa possono anche essere azionati manualmente sia prima sia dopo l’installazione.

Tutti i componenti del set possono anche essere ordinati singolarmente, ad esempio se è presente una pompa idraulica.



Larghezza ganasce/mm*	Peso ca./kg	Corsa di tensione/mm	Art.-Nr.
140	25	5	197 108
160	25	5	197 109

* l’indicazione si riferisce a morse HEUER.

Storia della morsa

L'utensile indispensabile e le sue origini.

Non ci sono riscontri su chi è stato ad aver avuto l'idea di fissare pezzi da lavorare in modo così forte affinché non si muovessero sotto il carico di forze durante lavori di segatura, limatura e foratura. Certo, oggi sarebbe meravigliato dal fatto che, nell'era moderna dei computer, la morsa, in qualità di utensile meccanico, gode oggi come ieri un' elevata posizione di valore e una sua mancanza, anche in officine strapiene di tecnologia elettronica, è inimmaginabile.

Un passo cruciale nello sviluppo dell'indispensabile utensile di serraggio, fino alla sua attuale maturazione nella forma, è stata la sostituzione della tecnica

di serraggio mediante cuneo e martello dal serraggio mediante filettatura e leva, nel medioevo. Lo svantaggio: La ganaschia mobile poteva essere guidata solamente radialmente verso quella fissa, di modo che i pezzi da lavorare bloccati si spigolavano più o meno.

Soltanto l'invenzione della morsa parallela, verso l'anno 1750, la cui ganaschia mobile veniva guidata su una slitta orizzontale, fece da breccia verso un utilizzo ottimale e pratico.

Nel 1830 in Inghilterra è stata fabbricata la prima morsa in ghisa. E' noto che il ferro fuso si lascia facilmente sagomare in qualsiasi forma. Ma durante la fusione

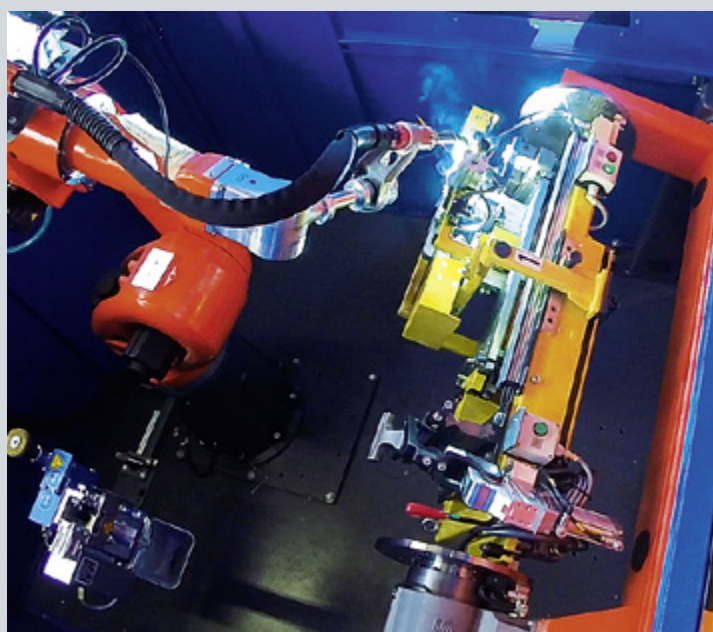
spesso si formano all'interno delle cavità, dette anche risucchio. La struttura, dopo il raffreddamento, risulta essere porosa e fragile. Conseguenza: Ridotta capacità di resistenza durante forti sollecitazioni che possono portare alla rottura. Per questo motivo oggi si fucinano p. es. componenti di sicurezza per l'industria automobilistica e morse di precisione infrangibili in acciaio. La struttura dell'acciaio, grazie alla fucinatura, è omogenea. A partire dall'introduzione di magli a caduta di elevato peso e l'impiego di stampi con strette tolleranze, anche il problema della deformazione di precisione era stato risolto.

La nascita della morsa HEUER

Quando, nel 1925, l'ingegnoso artigiano ed



Produzione di viti di manovra



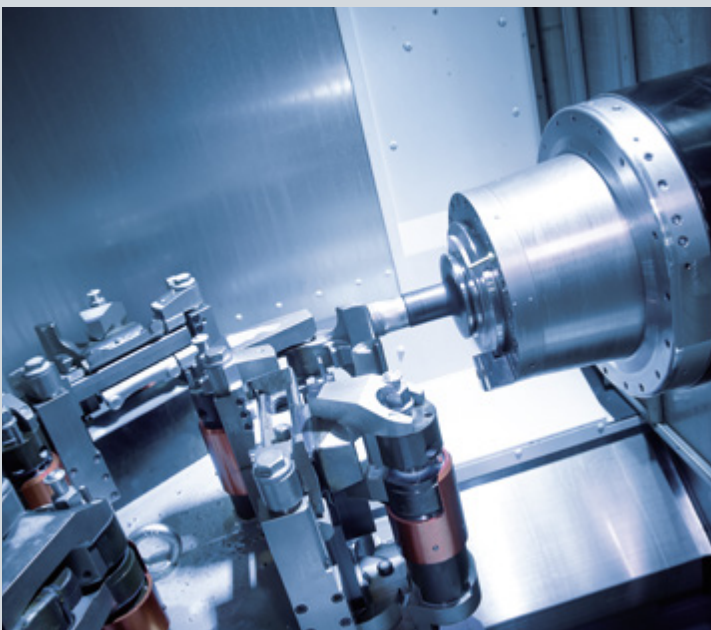
Saldatrice automatica robotizzata

inventore Josef Heuer creò una nuova costruzione di morse fucinate a stampo con la rivoluzionaria doppia guida prismatica, l'impresa tedesca Brockhaus in Plettenberg era già una delle maggiori officine di stampaggio in Germania. Lungimiranti, si riconobbe l'importanza di questa invenzione, e nel 1927 ne acquisì il brevetto ed ebbe inizio la produzione della morsa HEUER.

La partenza riuscita e lo sviluppo di successo

La cronaca racconta: „Durante lo stesso anno si riuscì, non senza fatica, di presentare per la prima volta la nuova morsa alla Fiera d'autunno di Lipsia e si registrarono di primo acchito ordini di notevole entità“.

Nessun grido al miracolo, perchè la morsa „HEUER-PRIMUS“, infrangibile garantita, interamente in acciaio forgiato, fece onore alla sua fama di prima della classe. Il successo non diede requie ai tecnici della Brockhaus. In sintonia con la pratica svilupparono accanto al HEUER-Primus, ad apertura posteriore, una morsa con apertura anteriore – quindi rivolta verso l'utilizzatore. Con questo accorgimento divenne possibile serrare e lavorare in senso verticale pezzi anche più voluminosi – quindi davanti al banco di lavoro. Appropriatamente il nuovo modello fu battezzato HEUER FRONT. Fino alla fine degli anni 30 si continuò a migliorare la maneggevolezza e versatilità del HEUER FRONT. Così la doppia filettatura trapezoidale permise



Vista parziale sul centro di lavorazione



Controllo di qualità nel centro di lavorazione

un serraggio più sostenuto e più rapido e le ganasce forgiate per tubi offrono ulteriori modi di impiego. Morse speciali per tubi diventarono in gran parte oggetti inutili.

Il percorso verso l'utensile perfetto

Alla fine della seconda guerra mondiale, la Brockhaus Heuer è ripartita con molto impegno nella nuova produzione. Durante il periodo della ricostruzione della Germania le morse erano richieste più che mai. Inoltre, grazie al distintivo di qualità „Made in Germany“, anche sui mercati esteri si raccoglievano di nuovo successi. A proposito di „Made in Germany“: Da più di 80 anni le morse HEUER vengono prodotte esclusivamente e soltanto in Germania.

Metodi di produzione tecnicamente avanzati, in particolare nella tecnica della saldatura e della forgiatura, non davano tregua all'inventivo Josef Heuer, tanto che progettò una nuova morsa e la fece brevettare nel 1948. L'attuale morsa HEUER si fonda nel suo concetto di base su questo brevetto.

In parallelo alla ottimizzazione dei metodi produttivi i tecnici della Brockhaus lavoravano costantemente a miglioramenti del modello secondo il motto: Piccola causa, grande effetto. Ad esempio mediante la rondella di spinta, molla ed anello elastico di arresto, la vite venne alloggiata in maniera tale, da non consentire più alcun gioco.

Oggi la morsa HEUER ha una guida di regolazione concentrica, ganasce forgiate per tubi, di serie, un alloggiamento per la vite di estrema precisione e di massima protezione e, grazie alla sua snellezza - dovuta alla guida fucinata a stampo - un serraggio di maggiore profondità.

Il fatto che Brockhaus Heuer continui ad essere leader nelle innovazioni è dimostrato anche nel suo prodotto più recente: il HEUER Compact.

Dotato del sistema di regolazione rapida HEUER Quicklaunch, di ganasce ultra-sottili, ma ampie, da 120 ed un peso di soli 4,5 Kg, questo modello possiede una forza di serraggio nel nucleo pari a 10 Kn.



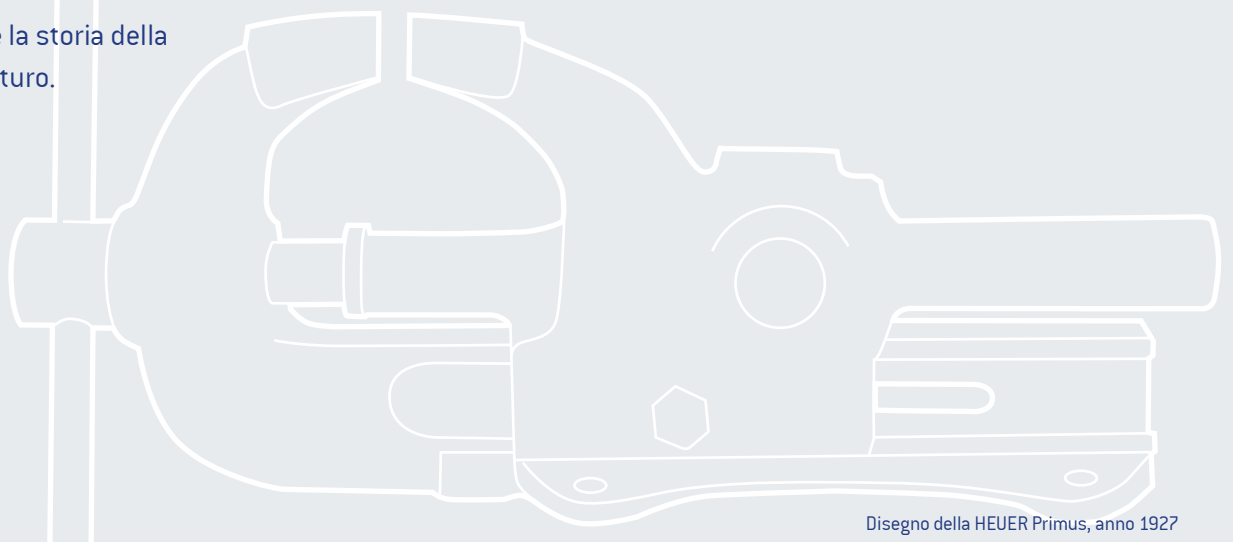
Magazzino intermedio automatizzato e Centro di distribuzione



Robot per rettifica

Il clou: la morsa HEUER Compact è racchiusa in un'apposita valigetta e con un set di accessori, pinze da tavolo già montate e diverse ganasce di sostituzione. La prima morsa a vite in valigetta! Ideale da portare sempre con voi ovunque (vedi anche pagina 16-17).

Continueremo a scrivere la storia della morsa a vite anche in futuro.



Disegno della HEUER Primus, anno 1927



Linea verniciatura con polveri



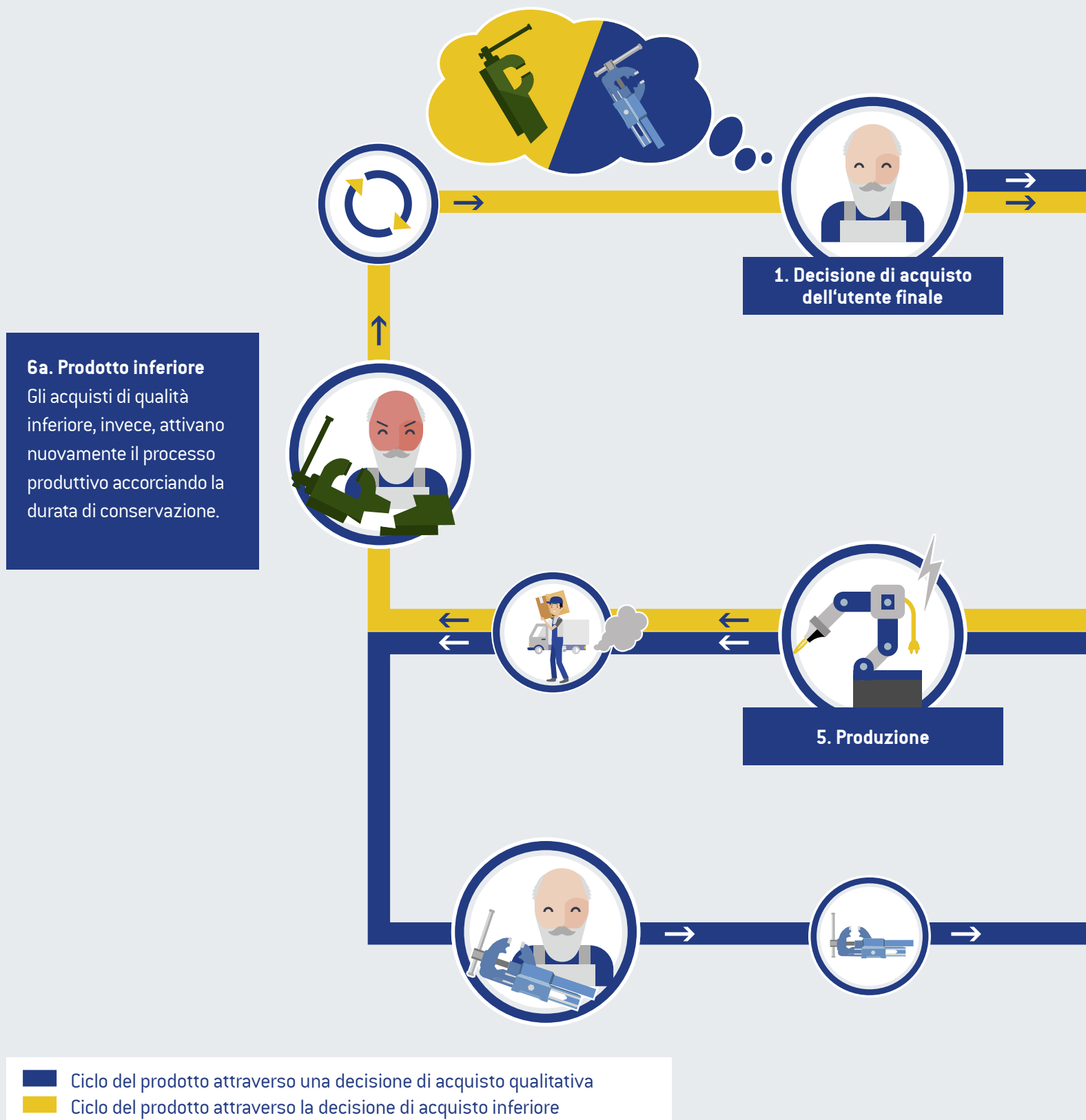
Pick@work

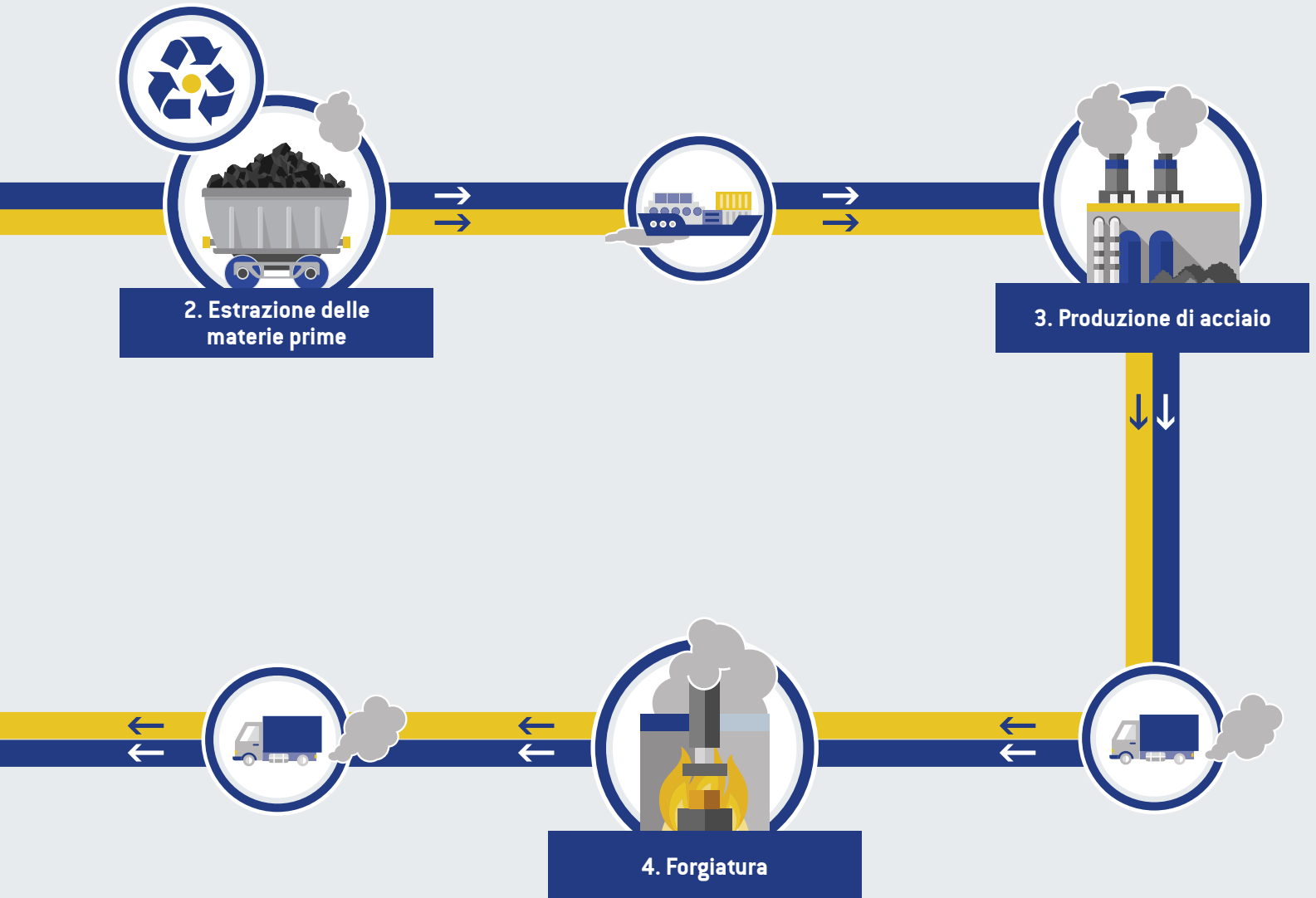


Reparto spedizioni

Decisione di acquisto sostenibile

Con la consapevolezza e la bella sensazione di possedere un utensile che può essere tramandato di generazione in generazione.





6b. Qualità per la vita - per generazioni

La consapevolezza ambientale inizia con la decisione di acquisto sostenibile dell'utente finale. Chi acquista qualità inquina molto meno l'ambiente, perché di solito attiva il processo di inquinamento una sola volta.

Made in Germany

Made in Germany - per molti un termine che indica la massima qualità. Ma solo pochi conoscono l'effettiva origine della denominazione "Made in Germany" e il suo esatto significato.

Originariamente utilizzato per identificare prodotti di qualità inferiore, il "Made in Germany" è oggi considerato un marchio di qualità. Nel XVIII secolo, in occasione delle prime esposizioni mondiali, i prodotti tedeschi erano ancora considerati inferiori. Per poter distinguere i prodotti, nel 1887 la Gran Bretagna introdusse il marchio "Made in Germany". Poco dopo, tuttavia, le aziende tedesche svilupparono prodotti più innovativi e di qualità superiore, tanto che il termine divenne un marchio di

qualità. Oggi, "Made in Germany" non è solo sinonimo di produzione in Germania, ma soprattutto di qualità.

Noi di Brockhaus HEUER siamo all'altezza di questo standard di qualità fin dall'inizio della nostra produzione, 125 anni fa. I valori che contraddistinguono il "Made in Germany" sono particolarmente importanti per noi.

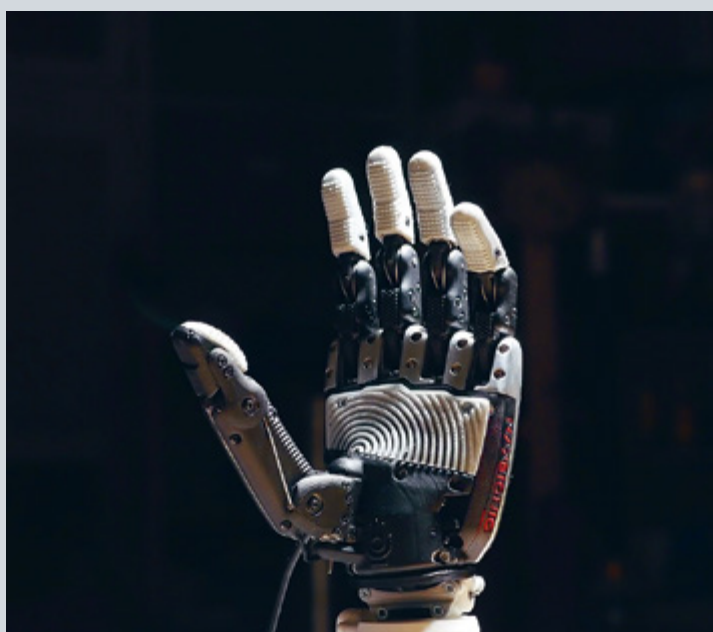
Precisione, perfezione e disciplina

La precisione è sempre in primo piano nello sviluppo e nella produzione dei nostri prodotti. Il controllo costante e l'ulteriore sviluppo dei nostri prodotti ci stanno particolarmente a cuore. I controlli di qualità sia delle singole parti del

prodotto che del prodotto finito vengono effettuati regolarmente, perché solo così possiamo garantire la perfezione dei nostri prodotti.

Affidabilità, fiducia e durevolezza

Solo un cliente soddisfatto tornerà. Ecco perché tutti i nostri dipendenti si concentrano ogni giorno sulla produzione di prodotti affidabili e di lunga durata. Perché solo questo crea fiducia e soddisfazione nel cliente. E solo chi riconosce la necessità di ottimizzare può diventare migliore. Questo è il motivo per cui il feedback dei nostri clienti è molto importante per noi.



Made in Germany è sinonimo di creatività e innovazione.



Made in Germany è sinonimo di precisione e perfezione.

Creatività, design e innovazione

Non solo sviluppiamo continuamente i nostri prodotti, ma investiamo anche nel miglioramento e nell'espansione dei nostri processi produttivi. In questo modo, il miglioramento dei processi produttivi ci aiuta a fornire rapidamente un prodotto ottimale ai nostri clienti.

Qualità, prestazioni e durata del prodotto

I nostri prodotti soddisfano sempre i più elevati standard di qualità. Solo così è possibile garantire la sicurezza e l'affidabilità dell'uso, rendendoli veri e propri compagni di lavoro.

Tuttavia, il "Made in Germany" non è solo sinonimo di prodotti eccellenti, ma anche di responsabilità sociale e valori sostenibili. Come il sostegno e la tutela dell'ambiente o dei diritti umani.

Questo è ciò che ci distingue. Ne siamo orgogliosi.

Poiché questi valori sono importanti per noi, produciamo in Germania.



Made in Germany è un simbolo di sicurezza sociale.



Made in Germany è sinonimo di tutela dell'ambiente.

www.heuer.de

La pagina Internet www.heuer.de offre tutte le informazioni immaginabili e possibili sull'azienda, sui prodotti, sulle opinioni dei clienti e suggerimenti utili.

Sul sito multilingue, gli interessati possono informarsi sulla storia della morsa e sulla produzione attuale. Inoltre vi sono suggerimenti sul corretto mantenimento del corpo e sulla corretta disposizione del pezzo, istruzioni per la cura e la manutenzione in formato PDF, cataloghi, istruzioni di montaggio, immagini dei prodotti e schede tecniche da scaricare. Nell'area di assistenza e di download sono disponibili anche sfondi e salvaschermi per i fan.

Chi desidera farsi una visione d'insieme, troverà nell'area „Testimonianze“ recensioni sui nostri prodotti e sui nostri servizi.

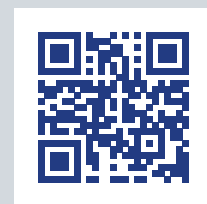
I nostri video mostrano tra l'altro la produzione del 1947 e di oggi, un ciclo di lavorazione dal punto di vista del pezzo, osservato direttamente dal robot e lo smontaggio, la manutenzione e il montaggio di una morsa.

Qualora le informazioni ricercate non fossero presenti alla pagina Internet www.heuer.de, è possibile contattarci tramite il modulo presente su quella pagina oppure utilizzare semplicemente il telefono o la mail.

Ci dia un'occhiata!

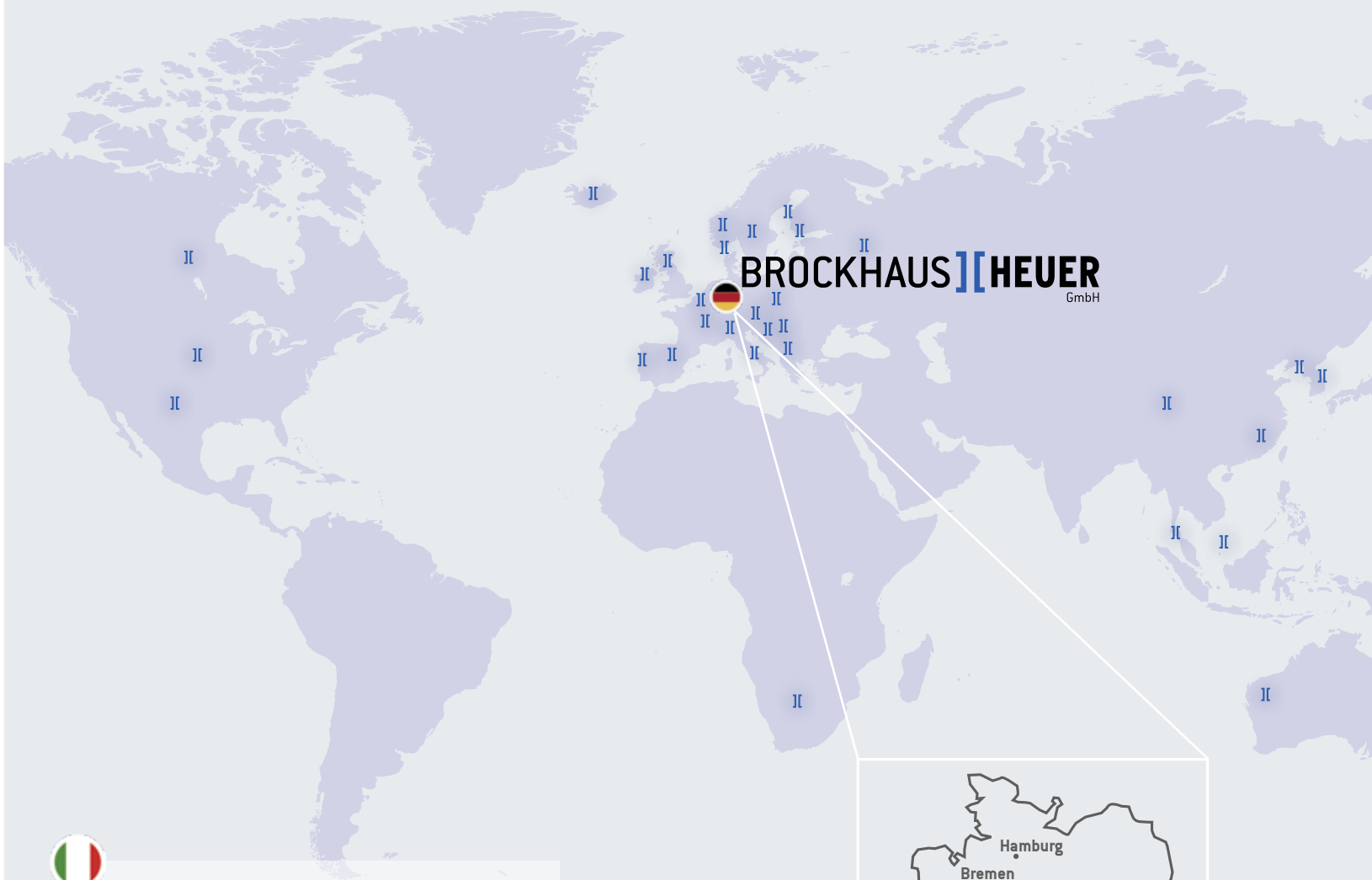


Seguitemi anche sui nostri canali social media



www.heuer.de/it

Heuer nel mondo



ABC Tools S.p.A.
Viale Europa 68/70
I-20093 Cologno Monzese (Mi)
Italia

Tel.: +36 02 2511111
Fax: +36 02 2538379

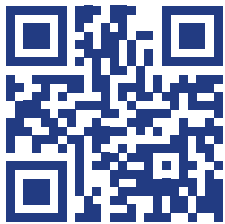
www.abctools.it



Le illustrazioni non sono vincolanti. Le variazioni di colore sono possibili. Prenotare modifiche tecniche.



durata
precisione
affidabilità
ottima presa
sicurezza
innovazione
rapidità
l'originale



www.heuer.de